

Oportunitate! Casă modernă în regim P+1 Opanez cu teren aferent de 300 mp

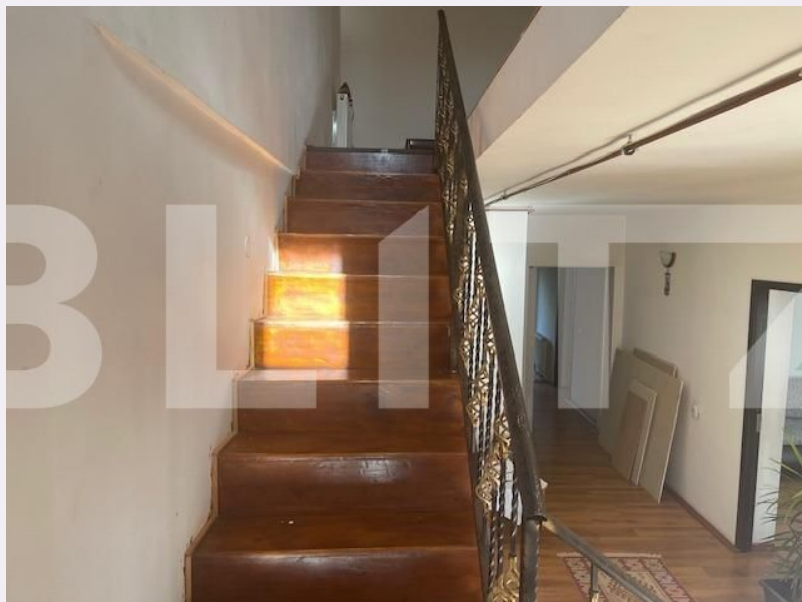


ID: 129311CV
Ultima actualizare: 28.03.2024

Cartier: George Enescu
Zona:

Pret/mp: 1.310€
Rata lunara: 1.679,94 €

330.000€



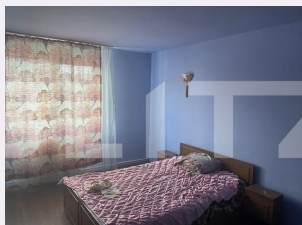
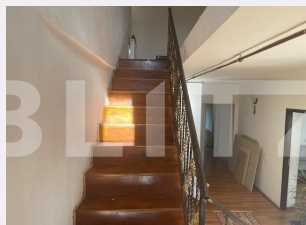
Persoana de contact

Gabriel Lapusneanu
Broker Partner

+40 351 455 333
office@blitz.ro

Contact agentie

Fix: +40351455333
Email: office@blitz.ro
Adresa:
- str. Calea Severinului, nr.13,
et.1, Craiova



Caracteristici

Numar camere: 4
Suprafata teren: 300.00 mp
Front stradal: 3,5 m
Nr bucatarii: 1
Nr bai: 2

Nr.balcoane: 1
Niveluri:
Nr.garaje: 0
Nr.locuri parcare: 1
Vechime casa: Nouă

Destinatie: De locuit
Dotari: Parțial mobilat/utilat
Tip finisaj: Modern/lux
Material constructie: Beton, BCA
Tip acoperis: Țiglă
Modalitate vanzare: Cash
Disponibilitate: Azi
Alte criterii:

Descriere oferta

Blitz vă oferă spre achiziționare o casă modernă în regim P+1 cu o suprafață utilă de 252 mp și un teren aferent de 300 mp situată în cartierul George Enescu din Craiova, zona Opanez. Facilitățile zonei includ toate necesitățile vieții cotidiene urbane. Compartimentarea este foarte bine proiectată, la parter aflându-se un hol foarte larg, living, bucătărie, baie și un dormitor, iar la etaj un hol spațios, două dormitoare, o baie și un balcon. Casa este prevăzută cu un beci/cramă care menține o temperatură răcoroasă constantă pe tot timpul anului. În curte există un foisor foarte frumos amenajat prevăzut cu un grătar. Casa este construită din BCA, este bine izolată și are o ușă metalică la intrare, precum și ferestre din tâmplărie PVC. Este utilată cu gresie, faianță și parchet laminat. De asemenea, casa se va preda cu centrală termică pe gaz. Utilitățile sunt prezente în integralitate.

Ratingul ofertei

4.8

Locatie	★ ★ ★ ★ ★	5.0
Raport calitate/preț	★ ★ ★ ★ ★	5.0
Facilitati zona	★ ★ ★ ★ ★	5.0
Spatii verzi	★ ★ ★ ★ ☆	4.0
Confort	★ ★ ★ ★ ★	5.0

Parerea Agentului

Oportun pentru investiție sau pentru utilizare rezidențială.

Observatii
