

# Casă în plan parter, cu teren aferent de 4474mp, situată în Goiеști Dolj

ID: 133602CV

Ultima actualizare: 05.04.2024

Cartier: Exterior Nord

Zona:

Pret/mp: 813€

Rata lunara: 330,90 €

65.000€



## Persoana de contact

Gabriel Lapusneanu  
Broker Partner

+40 351 455 333

office@blitz.ro

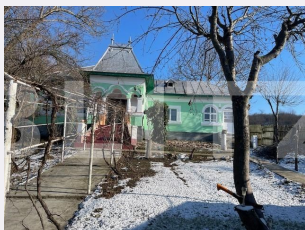
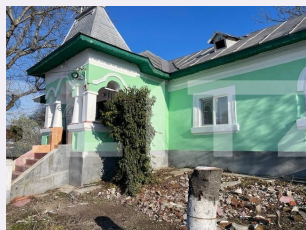
## Contact agentie

Fix: +40351455333

Email: office@blitz.ro

Adresa:

- str. Calea Severinului, nr.13,  
et.1, Craiova



## Caracteristici

Numar camere: 4

Suprafata teren: 4474.00 mp

Front stradal: 32 m

Nr bucatarii: 2

Nr bai: 1

Nr.balcoane: 0

Niveluri:

Nr.garaje: 0

Nr.locuri parcare: 1

Vechime casa: Veche

Destinatie: De locuit

Dotari: Mobilat/utilat

Tip finisaj: Finisat

Material constructie: Căramidă

Tip acoperis: Tabla

Modalitate vanzare: Cash

Disponibilitate: Azi

Alte criterii:

# Descriere oferta

Blitz va oferă spre achiziționare o casă renovată, construită în plan parter, cu un teren aferent de 4474mp, situată pe raza comunei Goiești, jud. Dolj. Casa are o suprafață utilă de 80mp și are în componență un living, o bucătărie, un hol, o baie și două dormitoare. Imobilul mai are o anexă în care se află o bucătărie de vară și încă un dormitor. Construcția a fost edificată din cărămidă, ușa este metalică, geamurile din termopan profil PVC iar acoperișul este din tablă. Casa are ca dotări aer condiționat, fibră optică pentru telefonie, TV, Internet, gresie, faianță, parchet laminat. Ca utilități există curent electric, apă de la rețeaua publică + puț forat, canalizare. Nu există gaze. Încălzirea se realizează prin intermediul unor sobe din teracotă. Imobilul se vinde în două variante de preț: 65000 euro în stadiu nemobilat și 70000 euro în stadiu mobilat/utilat cu echipamente electronice. Vă așteptăm la o vizionare!

## Ratingul ofertei

4.4

Locatie	★ ★ ★ ★ ☆	4.0
Raport calitate/preț	★ ★ ★ ★ ☆	4.0
Facilitati zona	★ ★ ★ ★ ☆	4.0
Spatii verzi	★ ★ ★ ★ ★	5.0
Confort	★ ★ ★ ★ ★	5.0

## Parerea Agentului

Oportun pentru utilizare rezidențială

## Observatii

---

---

---

---