

Casă situată în zona Medicina Veche cu 92.51mp utili și 553mp teren

Scan

ID: 134932CV

Ultima actualizare: 06.04.2024

Cartier: Central

Zona:

Pret/mp: 4.854€

Rata lunara: 2.285,73 €

449.000€



Persoana de contact

Gabriel Lapusneanu
Broker Partner

+40 351 455 333

office@blitz.ro

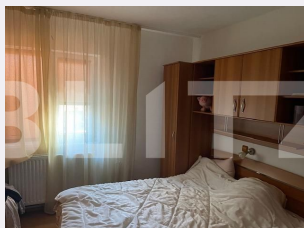
Contact agentie

Fix: +40351455333

Email: office@blitz.ro

Adresa:

- str. Calea Severinului, nr.13,
et.1, Craiova



Caracteristici

Numar camere: 4

Suprafata teren: 553.00 mp

Front stradal: 12 m

Nr bucatarii: 1

Nr bai: 1

Nr.balcoane: 0

Niveluri:

Nr.garaje: 0

Nr.locuri parcare: 1

Vechime casa: Veche

Destinatie: De locuit

Dotari: Mobilat/utilat

Tip finisaj: Finisat

Material constructie: Beton, Căramidă

Tip acoperis: Tabla

Modalitate vanzare: Cash

Disponibilitate: Azi

Alte criterii:

Descriere oferta

Vreți să mergeți pe jos până la taverna To Petrino? Blitz vă oferă spre achiziționare o casă situată în zona Medicina Veche, construită în regim parter, cu un teren aferent de 553mp și o deschidere de 12m. Casa te întâmpină cu un hol spațios de 14.05mp care oferă accesul spre bucătăria de 11.61mp, baia de 4.25mp, livingul de 21.72mp, precum și spre cele trei dormitoare de 14.25mp, 12.02mp, respectiv 11.54mp. Terasa de 3.07mp completează suprafața utilă de 92.51mp. Suprafața construită la sol este de 116mp, iar cea desfășurată este de 131mp. Imobilul este edificat din cărămidă, acoperișul este acoperit cu tablă, ușa și geamurile sunt din termopan profil PVC QFort și se vinde complet mobilat și utilat. Finisajele includ parchet laminat, gresie, faianță, aer condiționat. Utilitățile sunt prezente în integralitate. Vă așteptăm la o vizionare! În curte mai există o anexă de 12mp, utilizată ca bucătărie de vară.

Ratingul ofertei

5.0

Locatie	★ ★ ★ ★ ★	5.0
Raport calitate/preț	★ ★ ★ ★ ★	5.0
Facilitati zona	★ ★ ★ ★ ★	5.0
Spatii verzi	★ ★ ★ ★ ★	5.0
Confort	★ ★ ★ ★ ★	5.0

Parerea Agentului

Oportun pentru utilizare rezidențială.

Observatii
