

Casă P+E, 98 mp utili, zona SIF Oltenia



ID: 69476CV
Ultima actualizare: 31.01.2024

Cartier: Calea Severinului
Zona:

Pret/mp: 1.633€
Rata lunara: 814,51 €

160.000€



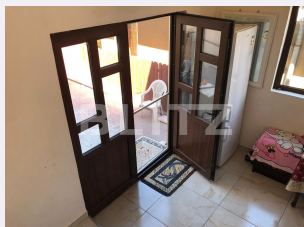
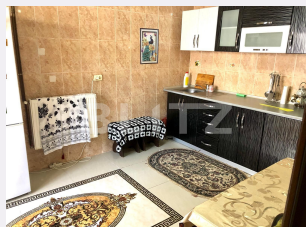
Persoana de contact

Catalin Badea
Senior Broker Partner

+40 351 455 333
office@blitz.ro

Contact agentie

Fix: +40351455333
Email: office@blitz.ro
Adresa:
- str. Calea Severinului, nr.13,
et.1, Craiova



Caracteristici

Numar camere: 4
Suprafata teren: 125.00 mp
Front stradal: 6 m
Nr bucatarii: 1
Nr bai: 2

Nr.balcoane: 1
Niveluri:
Nr.garaje: 0
Nr.locuri parcare: 2
Vechime casa: Nouă

Destinatie: De locuit, Birouri/comercial
Dotari: Mobilat/utilat
Tip finisaj: Finisat
Material constructie: BCA
Tip acoperis: Țigla
Modalitate vanzare: Cash
Disponibilitate: Azi
Alte criterii:

Descriere oferta

BLITZ vă oferă pentru achiziție o casă P+E de 98 mp utili, cu un teren de 125 mp, într-o zonă foarte liniștită, aproape de SIF Oltenia. La parter, găsim două camere, bucatărie și baie, iar la etaj două camere și baie. Casa are acoperișul din țiglă și este izolată exterior. Dispune de toate utilitățile, inclusiv centrală pe gaz, iar curtea din față este acoperită cu pavele. Vă așteptăm cu mai multe detalii la vizionare!

Ratingul ofertei

4.9

Locatie	★ ★ ★ ★ ★	5.0
Raport calitate/preț	★ ★ ★ ★ ☆	4.5
Facilitati zona	★ ★ ★ ★ ★	5.0
Spatii verzi	★ ★ ★ ★ ★	5.0
Confort	★ ★ ★ ★ ★	5.0

Parerea Agentului

Zonă bună, vecini liniștiți, perfectă pentru o familie cu copii.

Observatii
