

Casă 80 mp, teren 905 mp, dublă deschidere, zona Pielesti

ID: 198729CV

Ultima actualizare: 23.06.2026

Cartier: Pielești

Zona:

Pret/mp: 1.750€

Rata lunara: 712,70 €

140.000€



Persoana de contact

Carmen Cepoi
Broker Partner

+40264333777

office@blitz.ro

Contact agentie

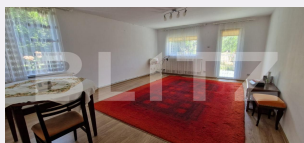
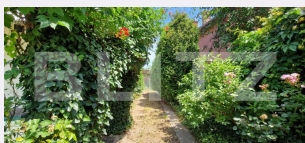
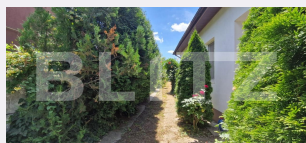
Fix: +40264333777

Email: office@blitz.ro

Adresa:

- str. Calea Severinului, nr.13,
et.1, Craiova

- Mun. Craiova, Bulevard
Decebal 38A, et. 1, jud. Dolj



Caracteristici

Numar camere: 3

Suprafata teren: 905.00 mp

Front stradal: m

Nr bucatarii: 1

Nr bai: 1

Nr.balcoane: 0

Niveluri:

Nr.garaje: 0

Nr.locuri parcare: 2

Vechime casa: Nouă

Destinatie:

Dotari: Parțial mobilat/utilat

Tip finisaj: Finisat

Material constructie:

Tip acoperis: Tabla

Modalitate vanzare:

Disponibilitate: Azi

Alte criterii:

Descriere oferta

BLITZ vă propune spre vânzare o proprietate deosebită, situată în zona centrală a localității Pielești, beneficiind de o poziționare excelentă și de un teren generos de 905 mp, cu dublă deschidere la două străzi asfaltate, un avantaj rar întâlnit pe piață. Caracteristici teren: Suprafață totală: 905 mp Deschidere stradală 1: 13,88 ml Deschidere stradală 2: 13,30 ml Acces din două străzi asfaltate Toate utilitățile disponibile la ambele fronturi stradale Racordată la gaz, apă și energie electrică Canalizare la limita proprietății Locuința principală este construită din cărămidă și BCA, acoperită cu tablă și este compartimentată eficient astfel: -2 dormitoare luminoase -Living spațios de aproximativ 23 mp, cu ieșire directă pe terasă -Bucătărie practică, cu acces către o terasă închisă cu tâmplărie termopan -Baie -Beci de aproximativ 9 mp Confortul termic este asigurat de centrala termică pe gaz, iar imobilul este liber și disponibil pentru mutare imediată. Anexă multifuncțională În curte se regăsește o anexă compusă din 3 încăperi, racordată la gaz, apă și energie electrică, ideală pentru spațiu de depozitare, atelier, locuință secundară Curte amenajată -Alei betonate - Pomi fructiferi maturi -Viță-de-vie -Vegetație ornamentală și spații verzi Punctul forte al proprietății Datorită dublei deschideri și a suprafeței generoase a terenului, proprietatea oferă posibilitatea de dezmembrare în două loturi distincte, reprezentând o oportunitate excelentă atât pentru locuire, cât și pentru investiție. Dacă sunteți în căutarea unei proprietăți cu poziție centrală, acces facil, toate utilitățile și multiple posibilități de dezvoltare, această ofertă merită întreaga atenție. Pentru informații suplimentare și programarea unei vizionări, vă invităm să ne contactați! Cod ofertă / ID BLITZ: P175433

Ratingul ofertei

0.0

Parerea Agentului

Locatie ☆☆☆☆☆ 0.0

Raport calitate/preț ☆☆☆☆☆ 0.0

Facilitati zona ☆☆☆☆☆ 0.0

Spatii verzi ☆☆☆☆☆ 0.0

Confort ☆☆☆☆☆ 0.0

Observatii

© BLITZ. Agentie Imobiliara Craiova.

Toate drepturile rezervate

Orar : Luni - Vineri: 8:00 - 17:30

Adresa:

- str. Calea Severinului, nr.13, et.1, Craiova
- Mun. Craiova, Bulevard Decebal 38A, et. 1,
jud. Dolj

Responsabilitatea pentru corectitudinea și integralitatea informațiilor continute în ofertele agentiei aparține în exclusivitate proprietarilor sau semnatarilor contractelor de intermediere, în calitate de furnizori ai datelor respective, SC Blitz Network SA neasumându-și nici o răspundere în acest sens, inclusiv cu privire la verificarea veridicității acestor informații.