

Casa la cheie Damila pe parter 2 băi, 250 mp teren

Scan

ID: 135022CV

Ultima actualizare: 19.02.2024

Cartier: Malu Mare

Zona: Selgros

Pret/mp: 1.127€

Rata lunara: 585,43 €

115.000€



Persoana de contact

Theodora Schnel
Broker Partner

+40 351 455 333

office@blitz.ro

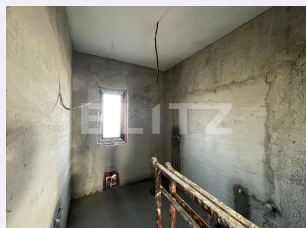
Contact agentie

Fix: +40351455333

Email: office@blitz.ro

Adresa:

- str. Calea Severinului, nr.13,
et.1, Craiova



Caracteristici

Numar camere: 3

Suprafata teren: 250.00 mp

Front stradal: 12 m

Nr bucatarii: 1

Nr bai: 2

Nr.balcoane: 0

Niveluri:

Nr.garaje: 0

Nr.locuri parcare: 2

Vechime casa: Nouă

Destinatie: De locuit

Dotari: Nemobilat

Tip finisaj: Finisat

Material constructie: Căramidă

Tip acoperis: Țigla

Modalitate vanzare: În rate, Credit bancar, Cash

Disponibilitate: Azi

Alte criterii:

Descriere oferta

Blitz vă propune spre vânzare casa pe plan parter în zona Damila la cheie, pretabilă pentru achiziție cash sau prin credit. Proprietatea are o suprafață utilă de 90 mp și are living, bucătărie, 2 dormitoare, 2 băi, la care se adaugă încă o terasă acoperită în partea din spate a proprietății (12mp). Casa are fundatie de beton, placa turnata, este acoperita cu rigla ceramica, iar podul se poate folosi in scop de depozitare. Utilități: curent, apă, canalizare cu fosă septică și va avea centrală termică pe gaz.

Ratingul ofertei

5.0

Locatie	★ ★ ★ ★ ★	5.0
Raport calitate/preț	★ ★ ★ ★ ★	5.0
Facilitati zona	★ ★ ★ ★ ★	5.0
Spatii verzi	★ ★ ★ ★ ★	5.0
Confort	★ ★ ★ ★ ★	5.0

Parerea Agentului

Dacă vrei să faci tranziție rapidă de la bloc la casă, avem răspunsul pentru tine.

Observatii
