

Casa 40 mp, teren 880 mp, zona Leamna de Sus

ID: 198895CV

Ultima actualizare: 24.06.2026

Cartier: **Leamna de Sus**

Zona:

Pret/mp: 1.750€

Rata lunara: 356,35 €

70.000€



Persoana de contact

Ionut Ciucu
Senior Broker Partner

+40264333777

office@blitz.ro

Contact agentie

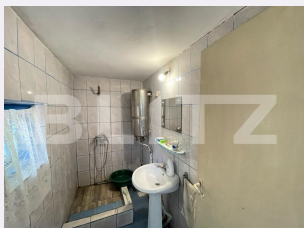
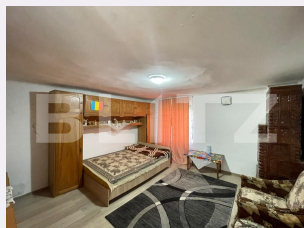
Fix: +40264333777

Email: office@blitz.ro

Adresa:

- str. Calea Severinului, nr.13,
et.1, Craiova

- Mun. Craiova, Bulevard
Decebal 38A, et. 1, jud. Dolj



Caracteristici

Numar camere: 3

Suprafata teren: 880.00 mp

Front stradal: m

Nr bucatarii: 1

Nr bai: 1

Nr.balcoane: 0

Niveluri:

Nr.garaje: 0

Nr.locuri parcare: 0

Vechime casa: Nouă

Destinatie:

Dotari: Parțial mobilat/utilat

Tip finisaj: Finisat

Material constructie:

Tip acoperis: Tabla

Modalitate vanzare:

Disponibilitate: Azi

Alte criterii:

Descriere oferta

BLITZ vă propune spre vânzare o casă pe parter, cu suprafața de 40 mp și beci, amplasată pe un teren generos de 880 mp, cu deschidere de 22 m, situată în Leamna de Sus, într-o locație excelentă, cu acces rapid și facil către municipiul Craiova. Proprietatea este compartimentată practic și dispune de 3 dormitoare, bucătărie, baie și terasă. Imobilul beneficiază de utilități precum curent electric și apă, iar încălzirea se realizează cu sobă de teracotă. Datorită terenului generos și poziționării avantajoase, această proprietate reprezintă o alegere potrivită atât pentru locuire, cât și pentru investiție. Pentru mai multe informații sau pentru programarea unei vizionări, vă rugăm să ne contactați.
Cod ofertă / ID BLITZ: P175614

Ratingul ofertei

0.0

Parerea Agentului

Locatie	☆☆☆☆☆	0.0
Raport calitate/preț	☆☆☆☆☆	0.0
Facilitati zona	☆☆☆☆☆	0.0
Spatii verzi	☆☆☆☆☆	0.0
Confort	☆☆☆☆☆	0.0

Observatii
