

# Casă P + E 144 mpu, teren 454mp, garaj și piscină încălzită, zona Ford

ID: 198447CV

Ultima actualizare: 18.06.2026

Cartier: Exterior Est

Zona:

Pret/mp: 2.186€

Rata lunara: 1.603,58 €

315.000€



## Persoana de contact

Gigi Marinescu  
Expert Broker Partner

+40264333777

office@blitz.ro

## Contact agentie

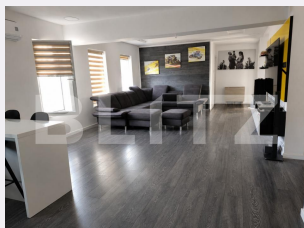
Fix: +40264333777

Email: office@blitz.ro

Adresa:

- str. Calea Severinului, nr.13,  
et.1, Craiova

- Mun. Craiova, Bulevard  
Decebal 38A, et. 1, jud. Dolj



## Caracteristici

Numar camere: 3

Suprafata teren: 454.00 mp

Front stradal: m

Nr bucatarii: 1

Nr bai: 2

Nr.balcoane: 2

Niveluri:

Nr.garaje: 0

Nr.locuri parcare: 0

Vechime casa: Nouă

Destinatie:

Dotari: Mobilat/utilat

Tip finisaj: Finisat

Material constructie:

Tip acoperis: Tabla

Modalitate vanzare:

Disponibilitate: Azi

Alte criterii:

# Descriere oferta

BLITZ propune spre vânzare o casă deosebită, cu regim de înălțime P + E, o suprafață utilă de 144 mp și construită de 216 mp, pe un teren de 454 mp cu o deschidere de 16m, în zona Ford - Banu Mărăcine.. Arhitectura modernă, cu un stil mediteraneean deosebit, calitatea și siguranța construcției, împreună cu designul elegant, dar și foarte practic fac din această proprietate o alegere ideală pentru o familie tânără cu copii. Compartimentarea este gândită pentru confort și utilitate după cum urmează: - la parter casa se deschide cu o mică terasă acoperită din care se intră într-un hol generos de aproape 20 mp, de unde se trece într-un open space care cuprinde livingul, cu dining și zona de bucătărie, iar în partea din spate găsim baia și un al doilea hol de unde se iese pe terasa din spate care dă în curte - la etaj găsim două dormitoare, un dressing și o a doua baie, precum și două logii pe ambele camere de 13 mp Curtea este amenajată cu gazon și sistem de irigație automat, pavele, plante ornamentale, iluminare ambientală, piscină încălzită din fibră de sticlă, padocuri pentru căței, magazie și loc parcare mașini care poate fi acoperit și transformat în garaj. Proprietatea dispune de toate utilitățile - gaze, curent și priză de încărcare mașini electrice, canalizare, alimentare cu apă de la rețea, inclusiv puț forat la 35 m pentru curte, centrală pe gaz în condensatie Buderus cu încălzire în pardoseală, sistem de alarmă. Casa nu a fost construită pentru vânzare fiind un cămin plin de căldură și personalitate, care se vinde mobilat și utilat astfel că dacă vi se potrivește vă puteți muta în cel mai scurt timp, vă aștept la vizionare pentru a vă convinge. Cod ofertă / ID BLITZ: P175034

## Ratingul ofertei

0.0

## Parerea Agentului

Locatie	☆☆☆☆☆	0.0
Raport calitate/preț	☆☆☆☆☆	0.0
Facilitati zona	☆☆☆☆☆	0.0
Spatii verzi	☆☆☆☆☆	0.0
Confort	☆☆☆☆☆	0.0

## Observatii

© BLITZ. Agentie Imobiliara Craiova.

Toate drepturile rezervate

Orar : Luni - Vineri: 8:00 - 17:30

Adresa:

- str. Calea Severinului, nr.13, et.1, Craiova  
- Mun. Craiova, Bulevard Decebal 38A, et. 1,  
jud. Dolj

Responsabilitatea pentru corectitudinea și integralitatea informațiilor continute în ofertele agentiei apartine în exclusivitate proprietarilor sau semnatarilor contractelor de intermediere, în calitate de furnizori ai datelor respective, SC Blitz Network SA neasumându-și nici o răspundere în acest sens, inclusiv cu privire la verificarea veridicității acestor informații.