

Casă P+E de 120 mp utili, 500 mp teren, zona Aeroport

Scan

ID: 91799CV
Ultima actualizare: 15.02.2024

Cartier: Aeroport
Zona:

Pret/mp: 1.029€
Rata lunara: 916,33 €

180.000€



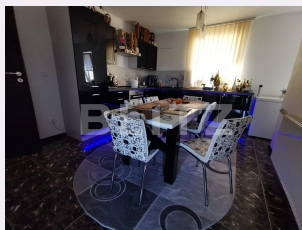
Persoana de contact

Alin Banita
Broker Partner

+40 351 455 333
office@blitz.ro

Contact agentie

Fix: +40351455333
Email: office@blitz.ro
Adresa:
- str. Calea Severinului, nr.13,
et.1, Craiova



Caracteristici

Numar camere: 3
Suprafata teren: 500.00 mp
Front stradal: 18 m
Nr bucatarii: 1
Nr bai: 2

Nr.balcoane: 2
Niveluri:
Nr.garaje: 0
Nr.locuri parcare: 4
Vechime casa: Veche

Destinatie: De locuit
Dotari: Mobilat/utilat
Tip finisaj: Finisat
Material constructie:
Tip acoperis: Ţiglă
Modalitate vanzare: Credit bancar,
Cash
Disponibilitate: Azi
Alte criterii:

Descriere oferta

BLITZ vă propune spre achiziție o casă individuală P+E, 120 mp utili și 500 mp teren, într-o zonă liniștită a orașului, în apropiere de Aeroport. Imobilul este racordat la toate utilitățile. La parter avem un living open space, o bucătărie cu dining zone și o baie, iar la etaj două camere, ambele având dressing, o baie și două balcoane (unul acoperit ce poate fi transtormat într-o camera). Curtea este amenajată cu gazon și beton pentru zona de parcare + alee de acces. Casa este făcută cu materiale de calitate, fiind construită din cărămidă cu fundație de beton și izolată cu polistiren de 10. Imobilul are mobila făcută pe comandă din materiale de calitate superioară și este utilat cu aparatură de ultimă generație. Nu ezitați să faceți o programare pentru a viziona casa mult dorită!

Ratingul ofertei

4.8

Locatie	★ ★ ★ ★ ☆	4.5
Raport calitate/preț	★ ★ ★ ★ ★	5.0
Facilitati zona	★ ★ ★ ★ ★	5.0
Spatii verzi	★ ★ ★ ★ ☆	4.5
Confort	★ ★ ★ ★ ★	5.0

Parerea Agentului

O casă perfectă pentru o familie cu copii și animale de companie.

Observatii
