

# Casa parter 2 camere, stradal, 70 mp, Strada Potelu

ID: 196015CV

Ultima actualizare: 28.05.2026

Cartier: Romanesti

Zona:

Pret/mp: 1.929€

Rata lunara: 687,25 €

135.000€



## Persoana de contact

Ionut Cofin  
Specialist Broker Partner

+40264333777

office@blitz.ro

## Contact agentie

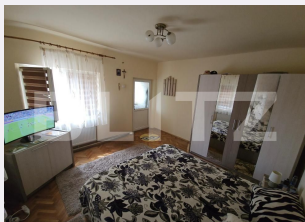
Fix: +40264333777

Email: office@blitz.ro

Adresa:

- str. Calea Severinului, nr.13,  
et.1, Craiova

- Mun. Craiova, Bulevard  
Decebal 38A, et. 1, jud. Dolj



## Caracteristici

Numar camere: 2

Suprafata teren: 264.00 mp

Front stradal: m

Nr bucatarii: 1

Nr bai: 1

Nr.balcoane: 0

Niveluri:

Nr.garaje: 0

Nr.locuri parcare: 0

Vechime casa: Nouă

Destinatie:

Dotari: Mobilat/utilat

Tip finisaj: Finisat

Material constructie:

Tip acoperis: Tabla

Modalitate vanzare:

Disponibilitate: Azi

Alte criterii:

# Descriere oferta

BLITZ vă oferă spre vânzare o casă pe parter, construită în anul 1978 din cărămidă, situată stradal pe strada Potelu, beneficiind de o deschidere generoasă de 15 metri la strada principală, un avantaj foarte important atât pentru locuit, cât și pentru investiție. Proprietatea este compusă din 2 camere, bucatărie, hol, baie și terasă, fiind bine compartimentată și ideală pentru o familie sau pentru cei care își doresc o casă într-o zonă accesibilă și bine conectată. Locuința dispune de ferestre termopan, este izolată exterior, are centrală termică proprie, iar acoperișul a fost recent schimbat, oferind un plus de siguranță și confort. În curte regăsim o terasă închisă, cu acces direct din bucatărie, perfectă pentru relaxare sau spațiu suplimentar de depozitare, precum și un garaj propriu. Curtea este amenajată cu pavele, oferind un aspect îngrijit și practic. Poziționarea este excelentă, aproape de școli, grădinițe, mijloace de transport și de Parcul Nicolae Romanescu, una dintre cele mai apreciate zone de recreere ale orașului. Proprietatea se remarcă prin accesibilitate, deschiderea mare stradală și potențialul foarte bun atât pentru locuință, cât și pentru diverse activități comerciale sau investiționale. Vă așteptăm la vizionare pentru a descoperi toate avantajele acestei proprietăți! Cod ofertă / ID BLITZ: P173009

## Ratingul ofertei

0.0

## Parerea Agentului

Locatie	☆☆☆☆	0.0
Raport calitate/preț	☆☆☆☆	0.0
Facilitati zona	☆☆☆☆	0.0
Spatii verzi	☆☆☆☆	0.0
Confort	☆☆☆☆	0.0

## Observatii

© BLITZ. Agentie Imobiliara Craiova.

Toate drepturile rezervate

Orar : Luni - Vineri: 8:00 - 17:30

Adresa:

- str. Calea Severinului, nr.13, et.1, Craiova  
- Mun. Craiova, Bulevard Decebal 38A, et. 1,  
jud. Dolj

Responsabilitatea pentru corectitudinea și integralitatea informațiilor continute în ofertele agentiei aparține în exclusivitate proprietarilor sau semnatarilor contractelor de intermediere, în calitate de furnizori ai datelor respective, SC Blitz Network SA neasumându-și nici o răspundere în acest sens, inclusiv cu privire la verificarea veridicității acestor informații.