

OCAZIE! Casa Ghercesti, 748mp teren intravilan - 12km de Craiova

ID: 194917CV

Ultima actualizare: 11.05.2026

Cartier: Exterior Est

Zona:

Pret/mp: 1.082€

Rata lunara: 302,90 €

59.500€



Persoana de contact

Carmen Cepoi
Broker Partner

+40264333777

office@blitz.ro

Contact agentie

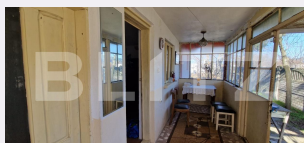
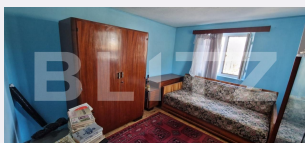
Fix: +40264333777

Email: office@blitz.ro

Adresa:

- str. Calea Severinului, nr.13,
et.1, Craiova

- Mun. Craiova, Bulevard
Decebal 38A, et. 1, jud. Dolj



Caracteristici

Numar camere: 2

Suprafata teren: 748.00 mp

Front stradal: m

Nr bucatarii: 1

Nr bai: 1

Nr.balcoane: 0

Niveluri:

Nr.garaje: 0

Nr.locuri parcare: 7

Vechime casa: Nouă

Destinatie:

Dotari: Parțial mobilat/utilat

Tip finisaj: Finisat

Material constructie:

Tip acoperis: Tabla

Modalitate vanzare:

Disponibilitate: Azi

Alte criterii:

Descriere oferta

BLITZ vă propune spre vânzare o proprietate situată în localitatea Ghercești, la aproximativ 12 km de Craiova, cu acces direct din stradă asfaltată, într-o zonă liniștită, ideală atât pentru locuit permanent, cât și pentru casă de vacanță. Casa are o suprafață construită de 55 mp și este compartimentată astfel: 2 camere de comandă, hol, bucatărie, verandă închisă, beci de aproximativ 10mp. Imobilul necesită renovare, oferind însă posibilitatea amenajării după propriul gust. Caracteristici construcție: construită în anul 2000, structură din BCA, fundație solidă din beton, placă turnată peste parter, mansardă pe toată suprafața casei. (neamenajată) Acoperișul este din tablă, iar o parte din tamplarie este din PVC. Anexe și utilități: - spațiu de depozitare metalic, împrejmuit cu plasă de sârmă - dependință lângă casă ce poate fi transformată în baie sau bucatărie de vară - apă de la rețeaua stradală, dar și fântână în curte - curent electric 220V și 380V - gazele se află la frontul terenului. Terenul are o suprafață de 748 mp, cu deschidere de 9 m, și este împrejmuit astfel: pe o latură gard din plăci de beton, pe celelalte două laturi gard din plasă de sârmă, în partea frontală porți metalice. Curtea este amenajată cu boltă de viță de vie, pomi fructiferi, flori. În partea din spate a terenului este vită de vie. Proprietatea reprezintă o oportunitate bună pentru cei care își doresc liniște, spațiu și acces rapid către Craiova. Va așteptăm la vizionare. Cod ofertă / ID BLITZ: P166892

Ratingul ofertei

0.0

Parerea Agentului

Locatie	☆☆☆☆☆	0.0
Raport calitate/preț	☆☆☆☆☆	0.0
Facilitati zona	☆☆☆☆☆	0.0
Spatii verzi	☆☆☆☆☆	0.0
Confort	☆☆☆☆☆	0.0

Observatii

© BLITZ. Agentie Imobiliara Craiova.

Toate drepturile rezervate

Orar : Luni - Vineri: 8:00 - 17:30

Adresa:

- str. Calea Severinului, nr.13, et.1, Craiova
- Mun. Craiova, Bulevard Decebal 38A, et. 1,
jud. Dolj

Responsabilitatea pentru corectitudinea și integralitatea informațiilor continute în ofertele agentiei aparține în exclusivitate proprietarilor sau semnatarilor contractelor de intermediere, în calitate de furnizori ai datelor respective, SC Blitz Network SA neasumându-și nici o răspundere în acest sens, inclusiv cu privire la verificarea veridicității acestor informații.