

Casa de 450mp utili in apropierea stadionului !!

Scan

ID: 130869CV

Ultima actualizare: 02.04.2024

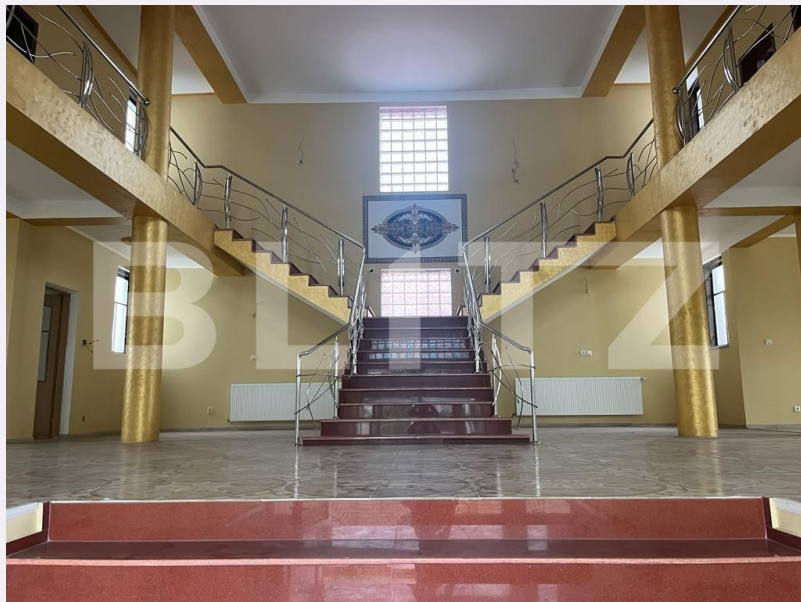
Cartier: **Lascar Catargiu**

Zona:

Pret/mp: 1.778€

Rata lunara: 4.072,57 €

800.000€



Persoana de contact

Alin Banita
Broker Partner

+40 351 455 333

office@blitz.ro

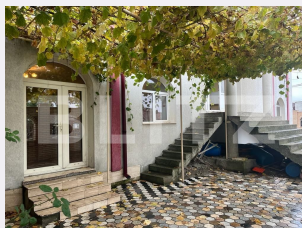
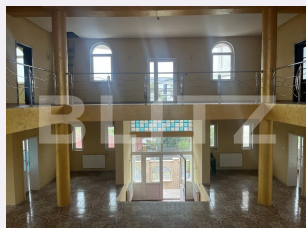
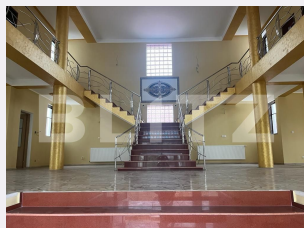
Contact agentie

Fix: +40351455333

Email: office@blitz.ro

Adresa:

- str. Calea Severinului, nr.13,
et.1, Craiova



Caracteristici

Numar camere: 10

Suprafata teren: 450.00 mp

Front stradal: 41 m

Nr bucatarii: 2

Nr bai: 3

Nr.balcoane: 4

Niveluri:

Nr.garaje: 0

Nr.locuri parcare: 3

Vechime casa: Nouă

Destinatie: De locuit, Birouri/comercial

Dotari: Mobilat/utilat

Tip finisaj: Finisat

Material constructie: Beton, BCA

Tip acoperis: Tabla

Modalitate vanzare: Credit bancar

Disponibilitate: Azi

Alte criterii:

Descriere oferta

Blitz va propune o casa impunatoare de 450mp utili pe un teren de 450mp avand deschidere la doua strazi principale cu o deschidere totala de peste 40 m formata din demisol, parter, etaj 1, etaj 2 pretabila atat de vanzare cat si inchiriat avand un vad foarte bun. La intrare in casa veti fi uimiti de livingul open space care impreuna cu casa scarii depasesc suprafata de 150mp. In total casa dispune de doua camere de zi, 7 dormitoare, 2 bucatarii, 3 bai si 3 holuri ceea ce ofera un confort deosebit si posibilitatea de a folosi proprietatea in diferite scopuri. Va asteptam la vizionare!

Ratingul ofertei

4.4

Locatie	★ ★ ★ ★ ★	5.0
Raport calitate/preț	★ ★ ★ ☆ ☆	3.5
Facilitati zona	★ ★ ★ ★ ★	5.0
Spatii verzi	★ ★ ★ ☆ ☆	3.5
Confort	★ ★ ★ ★ ★	5.0

Parerea Agentului

oportunitatea foarte buna pentru una sau mai multe familii dar si pentru a folosirea proprietatii in alte scopuri!

Observatii
