

Central, 2 case, 240 mp utili, 320 mp teren

Scan

ID: 135236CV

Ultima actualizare: 11.04.2024

Cartier: **Central**

Zona:

Pret/mp: 1.792€

Rata lunara: 2.189,01 €

430.000€



Persoana de contact

Alexandru Piroteala
Senior Broker Partner

+40 351 455 333

office@blitz.ro

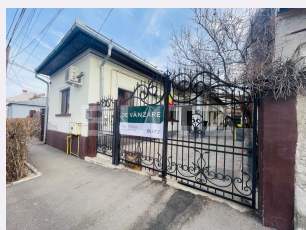
Contact agentie

Fix: +40351455333

Email: office@blitz.ro

Adresa:

- str. Calea Severinului, nr.13,
et.1, Craiova



Caracteristici

Numar camere: 10

Suprafata teren: 320.00 mp

Front stradal: 10 m

Nr bucatarii: 2

Nr bai: 2

Nr.balcoane: 0

Niveluri:

Nr.garaje: 0

Nr.locuri parcare: 2

Vechime casa: Veche

Destinatie: De locuit, Birouri/comercial

Dotari: Parțial mobilat/utilat

Tip finisaj: Finisat

Material constructie: Beton, Căramidă

Tip acoperis: Tabla

Modalitate vanzare: Cash

Disponibilitate: Azi

Alte criterii:

Descriere oferta

Blitz va propune spre achizitie o proprietate aflata intr-o zona centrala, aproape de Blvd. Carol, Policlinica Elga. Proprietate compusa din 2 imobile aflate in aceeasi curte, o casa plan parter formata din 4 camere, 2 holuri, o baie, o bucatarie, o terasa inchisa; cel de al doilea imobil demisol+parter formata din 6 camere, un hol, o baie, o bucatarie, o pivnita, toate acestea avand o suprafata utila de aproximativ 240 mp, amplasate pe un teren de 320 mp. Constructie solida din caramida, acces auto in curte, pozitie centrala aproape de multe puncte de interes, cu acces facil proprietatea este pretabila atat rezidential cat si pentru a desfasura activitati economice, destinatii cabinete, birouri etc. Va asteptam la vizionare cu mai multe detalii!

Ratingul ofertei

4.7

Locatie	★ ★ ★ ★ ★	5.0
Raport calitate/preț	★ ★ ★ ★ ☆	4.5
Facilitati zona	★ ★ ★ ★ ★	5.0
Spatii verzi	★ ★ ★ ★ ☆	4.0
Confort	★ ★ ★ ★ ★	5.0

Parerea Agentului

Oportunitate achizitie

Observatii
