

# Apartament 3 camere, 68.72 mp, zona Piata Valea Rosie

ID: 191417AV  
Ultima actualizare: 27.03.2026

Cartier: Valea Rosie  
Zona:

Pret/mp: 2.248€  
Rata lunara: 712,70 €

140.000€



## Persoana de contact

Marius Postelnicu  
Broker Partner

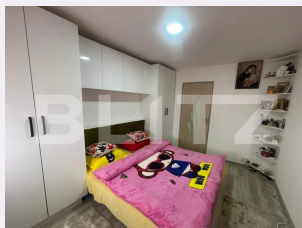
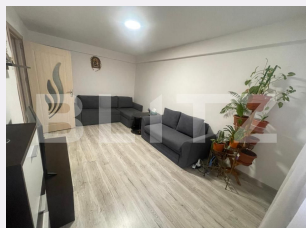
+40 351 455 333  
office@blitz.ro

## Contact agentie

Fix: +40351455333  
Email: office@blitz.ro

### Adresa:

- str. Calea Severinului, nr.13,  
et.1, Craiova  
- Mun. Craiova, Str. Alexandru  
Ioan Cuza, nr. 21A, jud. Dolj



## Caracteristici

Numar camere: 3  
Suprafata utila: 62.29 mp  
Numar bai: 1  
Nr balcoane: 1  
Etaj: 10 /10

Nr.locuri parcare: 0  
Tip compartimentare: Decomandat  
Vechime apartament: Nou

Tip imobil: Bloc de apartamente  
Dotari: Mobilat/utilat  
Tip finisaj: Finisat  
Material constructie:

# Descriere oferta

Blitz va propune un apartament spațios, 3 camere, renovat complet, Valea Roșie Blitz vă propune spre vânzare un apartament decomandat cu 3 camere, având o suprafață generoasă de 68.72 mp SUPRAFATA TOTALA, situat la etajul 10/10 într-un imobil cu două lifturi. Apartamentul a fost renovat în 2024, beneficiind aer conditionat, finisaje moderne și instalații pregătite pentru confortul viitorilor proprietari. Țeavă de gaz la ușă – pregătit pentru montarea centralei proprii. Acoperiș dublu izolat, refăcut în 2022 – siguranță și liniște pentru ani de zile. Compartimentare excelentă, ce asigură un spațiu luminos și aerisit, ideal pentru familii. Locație excelentă – chiar lângă Piața Valea Roșie, cu acces rapid la școli, grădinițe, magazine și toate punctele de interes zilnic. Ideal atât ca locuință personală, cât și ca investiție sigură, având în vedere poziționarea foarte bună și cererea ridicată din zonă. Pentru detalii suplimentare și programarea unei vizionări, vă stăm cu drag la dispoziție! Cod ofertă / ID BLITZ: P168044

## Ratingul ofertei

0.0

## Parerea Agentului

Locatie	☆☆☆☆☆	0.0
Raport calitate/preț	☆☆☆☆☆	0.0
Facilitati zona	☆☆☆☆☆	0.0
Spatii verzi	☆☆☆☆☆	0.0
Confort	☆☆☆☆☆	0.0

## Observatii

---

---

---

---