

Apartament exclusivist de 3 camere, finisaje de lux, în cartierul George Enescu – La Groapă



ID: 127136AV
Ultima actualizare: 14.03.2024

Cartier: **George Enescu**
Zona:

Pret/mp: 1.760€
Rata lunara: 671,97 €

132.000€



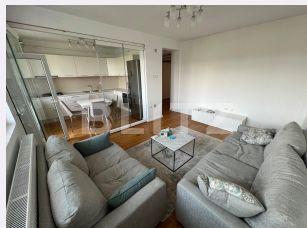
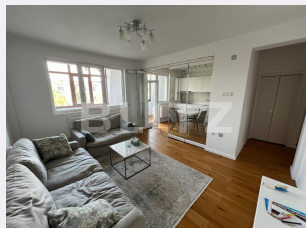
Persoana de contact

Eduard Marinescu
Broker Partner

+40 351 455 333
office@blitz.ro

Contact agentie

Fix: +40351455333
Email: office@blitz.ro
Adresa:
- str. Brestei nr. 26, Craiova



Caracteristici

Numar camere: 3
Suprafata utila: 75.00 mp
Numar bai: 2
Nr balcoane: 1
Etaj: 4 /4

Nr.locuri parcare: 1
Tip compartimentare: Decomandat
Vechime apartament: Nou

Tip imobil: Bloc de apartamente
Dotari: Modern/lux
Tip finisaj: Modern/lux
Material constructie: Beton, Căramidă

Descriere oferta

Dacă visezi la o locuință modernă și elegantă, într-o zonă liniștită și pitorească, acest apartament de 3 camere, cu o suprafață totală de 82 mp, dintre care 75 mp sunt utili, este alegerea perfectă pentru tine. Situat în cartierul George Enescu, în apropiere de zona "La Groapă", locuința se află la doar câțiva pași de Grădina Botanică, școala Decebal și la o scurtă distanță cu mașina de Mall Promenada și Auchan. Acest apartament decomandat, situat la etajul 4/4 într-un bloc individual, oferă intimitate maximă, fiind singurul apartament de pe palier. Caracterizat printr-un design modern, este complet mobilat și utilat cu electrocasnice Electrolux, aer condiționat Daikin de 18000 BTU și centrală termică Viessmann. Fiecare detaliu a fost gândit cu atenție, de la mobilierul din MDF vopsit, parchetul din lemn triplustratificat, până la geamurile și jaluzelele exterioare QFORT. Podul este izolat termic cu vată de 12 cm, asigurând astfel un confort termic optim. Bucătăria, separată de living printr-un perete de sticla retractabil, oferă un spațiu aerisit, ideal pentru momentele petrecute alături de familie sau prieteni. Balconul este închis și oferă un loc de relaxare dar și de depozitare. Nu în ultimul rând, apartamentul vine cu un loc de parcare propriu, situat în fața blocului, pe un teren ce aparține proprietății. Recomandat pentru familiile cu copii sau cuplurile tinere care își doresc un spațiu cochet, funcțional și aproape de principalele puncte de interes ale orașului. Contactează-ne pentru a programa o vizionare și a te convinge că aceasta este locuința pe care o cauți!

Ratingul ofertei

4.9

Locatie	★ ★ ★ ★ ★	5.0
Raport calitate/preț	★ ★ ★ ★ ☆	4.5
Facilitati zona	★ ★ ★ ★ ★	5.0
Spatii verzi	★ ★ ★ ★ ★	5.0
Confort	★ ★ ★ ★ ★	5.0

Parerea Agentului

Gata de mutat

Observatii
