

Apartament decomandat de 2 camere, în Cartier 1 Mai - Pelendava, recent renovat și situat la parter

Scan

ID: 128374AV
Ultima actualizare: 16.12.2023

Cartier: 1 Mai
Zona:

Pret.mp: 1.609€
Rata lunara: 407,26 €

80.000€



Persoana de contact

Eduard Marinescu
Broker Partner

+40 351 455 333
office@blitz.ro

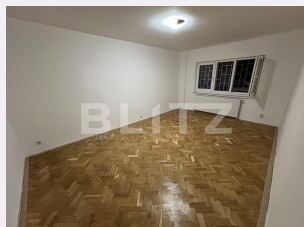
Contact agentie

Fix: +40351455333

Email: office@blitz.ro

Adresa:

- str. Calea Severinului, nr.13,
et.1, Craiova



Caracteristici

Numar camere: 2
Suprafata utila: 49.73 mp
Numar bai: 1
Nr balcoane: 1
Etaj: Parter /4

Nr.locuri parcare: 1
Tip compartimentare: Decomandat
Vechime apartament: Vechi

Tip imobil: Bloc de apartamente
Dotari: Nemobilat
Tip finisaj: Finisat
Material constructie: Beton

Descriere oferta

Descoperă acest apartament modern de 2 camere, situat în Cartier 1 Mai, zona Pelendava, la doar 2 minute de Kaufland și 3 minute de frumosul parc Nicolae Romanescu. Cu o suprafață utilă de 49.73mp din 52.95mp totali, apartamentul oferă o configurație semidecomandată, având 3 camere, o baie și bucătăria inteligent mutată pe balconul închis cu termopan. Recent renovat și oferind o atmosferă modernă, apartamentul se prezintă nemobilat, cu excepția băii care este complet mobilată și utilată. Beneficiază de centrală pe gaz nouă, calorifere de ultimă generație și este amplasat la parterul unui bloc individual de 4 etaje, asigurându-ți acces rapid și facil. Dacă ești în căutarea unui spațiu într-o zonă liniștită, cu parcare în imediată apropiere și avantajul unei poziții strategice față de facilitățile orașului, acesta este apartamentul ideal pentru tine sau familia ta. Poate reprezenta, de asemenea, o opțiune atrăgătoare pentru cuplurile tinere sau studenți. Nu rata ocazia și programează o vizionare astăzi pentru a descoperi potențialul acestui apartament aflat în inima Cartierului 1 Mai!

Ratingul ofertei

4.7

Locatie	★ ★ ★ ★ ☆	4.5
Raport calitate/preț	★ ★ ★ ★ ☆	4.5
Facilitati zona	★ ★ ★ ★ ★	5.0
Spatii verzi	★ ★ ★ ★ ★	5.0
Confort	★ ★ ★ ★ ☆	4.5

Parerea Agentului

O oportunitate rară, situat la parter.

Observatii
