

Apartament de 2 camere ,42.66 mp utili în Craiovița

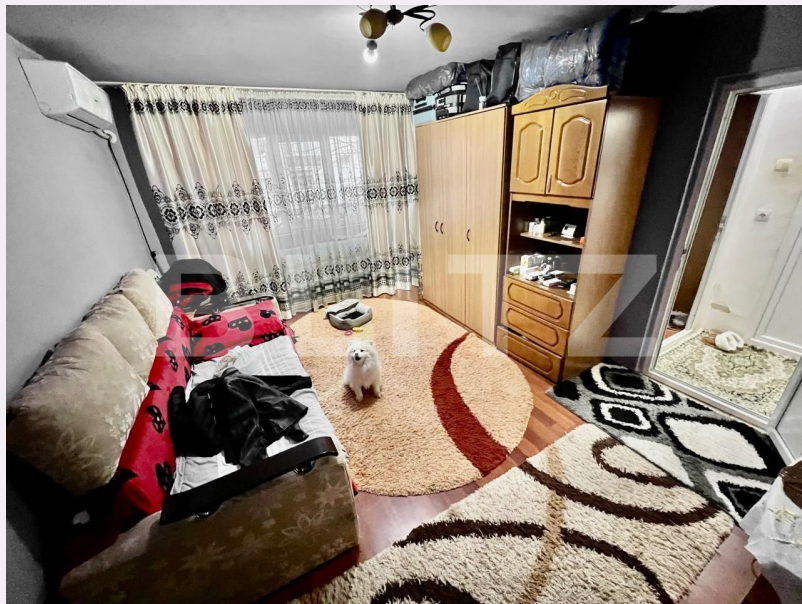
Scan

ID: 134022AV
Ultima actualizare: 20.02.2024

Cartier: Craiovită Nouă
Zona:

Pret/mp: 1.758€
Rata lunara: 381,80 €

75.000€



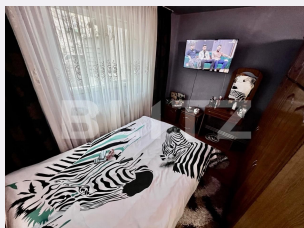
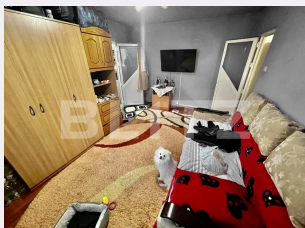
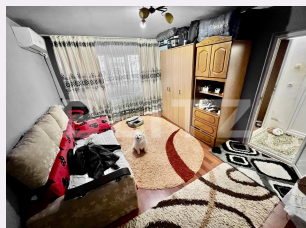
Persoana de contact

Eduard Marinescu
Broker Partner

+40 351 455 333
office@blitz.ro

Contact agentie

Fix: +40351455333
Email: office@blitz.ro
Adresa:
- str. Calea Severinului, nr.13,
et.1, Craiova



Caracteristici

Numar camere: 2
Suprafata utila: 42.66 mp
Numar bai: 1
Nr balcoane: 0
Etaj: Parter /4

Nr.locuri parcare: 1
Tip compartimentare:
Semidecomandat
Vechime apartament: Vechi

Tip imobil: Bloc de apartamente
Dotari: Mobilat/utilat
Tip finisaj: Finisat
Material constructie: Beton

Descriere oferta

Blitz vă propune un apartament semidecomandat, de 2 camere, cu o suprafață utilă de 42.66 mp, situat în cartierul Craiovița, aproape de Școala Elena Farago. Ideal pentru o familie sau un cuplu tânăr, acest apartament se află la parterul unui bloc de 4 etaje și necesită o îmbospățare. Beneficii importante includ centrală pe gaz nouă din 2023, aer condiționat, mașină de spălat și frigider achiziționate în 2023, izolație exterioară a blocului și geam la baie pentru aerisire rapidă. Anul blocului este după 1977. Se oferă mobilat și utilat, cu posibilitatea de a reduce prețul cu 5000 euro dacă se dorește nemobilat și neutilat. Așteptăm cu interes să vă programăm pentru o vizionare!

Ratingul ofertei

5.0

Locatie	★ ★ ★ ★ ★	5.0
Raport calitate/preț	★ ★ ★ ★ ★	5.0
Facilitati zona	★ ★ ★ ★ ★	5.0
Spatii verzi	★ ★ ★ ★ ★	5.0
Confort	★ ★ ★ ★ ★	5.0

Parerea Agentului

ideal pentru cupluri sau familii tinere

Observatii
