

Apartament 2 camere, 39.34 mp, Etaj 1/4, zona Nanterre – Rotonda

ID: 197314AV

Ultima actualizare: 10.06.2026

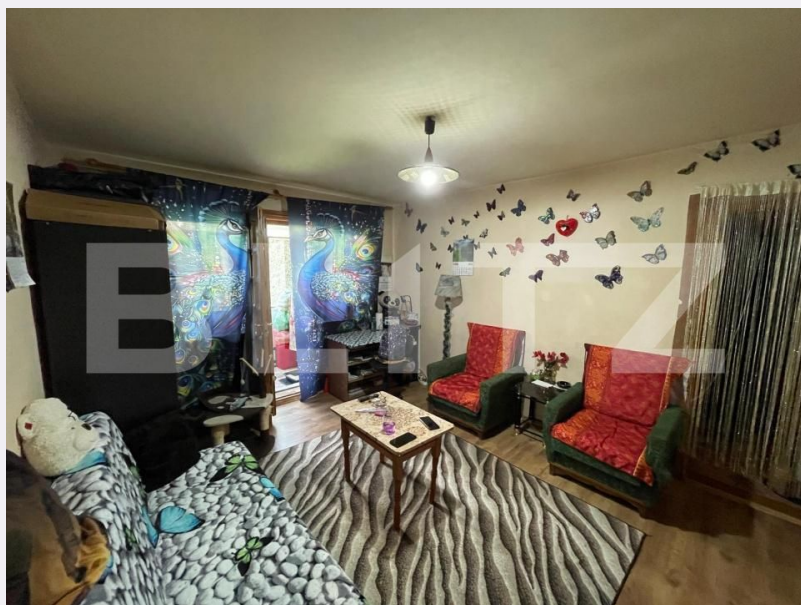
Cartier: **Calea Bucuresti**

Zona:

Pret/mp: 2.161€

Rata lunara: 432,71 €

85.000€



Persoana de contact

Robert Tabacaru
Senior Broker Partner

+40264333777

office@blitz.ro

Contact agentie

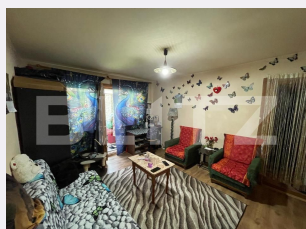
Fix: +40264333777

Email: office@blitz.ro

Adresa:

- str. Calea Severinului, nr.13,
et.1, Craiova

- Mun. Craiova, Bulevard
Decebal 38A, et. 1, jud. Dolj



Caracteristici

Numar camere: 2

Suprafata utila: 39.34 mp

Numar bai: 1

Nr balcoane: 1

Etaj: 1 /4

Nr.locuri parcare: 0

Tip compartimentare:

Semidecomandat

Vechime apartament: Nou

Tip imobil: Bloc de apartamente

Dotari: Parțial mobilat/utilat

Tip finisaj: Renovabil

Material constructie:

Descriere oferta

BLITZ oferă spre vânzare un apartament cu 2 camere, situat la etajul 1 din 4, într-o zonă liniștită și bine conectată a cartierului Nanterre–Rotonda. Beneficiază de acces rapid către Calea București, magazine, farmacii, școli și mijloace de transport în comun. Apartamentul este amplasat într-un bloc cu 4 etaje, construit din panouri prefabricate și anvelopat termic. Proprietatea este nerenovată, aspect ce reprezintă un avantaj pentru amenajarea spațiului pe bunul plac, totodată beneficiind de posibilitatea instalării unei centrale termice proprii. În prezent, este închiriat, ceea ce îl face o alegere foarte bună atât pentru locuit, cât și pentru investiție. Avantaje: Etaj 1 din 4; Zonă liniștită și căutată; Bloc anvelopat termic; Teava de gaze pe scara; Aproape de toate facilitățile necesare; Pentru stabilirea unei vizionari, va rog să ne contactați! Cod ofertă / ID BLITZ: P174328

Ratingul ofertei

0.0

Parerea Agentului

Locatie	☆☆☆☆☆	0.0
Raport calitate/preț	☆☆☆☆☆	0.0
Facilitati zona	☆☆☆☆☆	0.0
Spatii verzi	☆☆☆☆☆	0.0
Confort	☆☆☆☆☆	0.0

Observatii
