

Penthouse de lux, centrala termica, aer conditionat, zona Ciuperca

ID: 124066AI
Ultima actualizare: 05.01.2024

Cartier: 1 Mai
Zona:

Pret.mp: 9€
Rata lunara: 5,60 €

1.100€



Persoana de contact

Patricia Budulica
Specialist Broker Partner

+40 351 455 333
office@blitz.ro

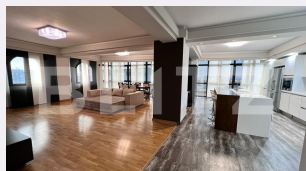
Contact agentie

Fix: +40351455333

Email: office@blitz.ro

Adresa:

- str. Calea Severinului, nr.13,
et.1, Craiova



Caracteristici

Numar camere: 4

Suprafata utila: 126.00 mp

Numar bai: 2

Nr balcoane: 1

Etaj: 7 /8

Nr.locuri parcare: 1

Tip compartimentare: Decomandat

Vechime apartament: Nou

Tip imobil: Bloc de apartamente

Dotari: Modern/lux

Tip finisaj: Modern/lux

Material constructie:

Descriere oferta

Blitz ofera spre inchiriere Penthouse de lux, situat cartierul 1 Mai, zona Ciuperca, ce poate satisface si cele mai inalte standarde de confort. In apropiere se afla Sala Polivalenta, statii de taxi, restaurant, piata, farmacie, statii de autobuz si de tramvai, la 5 minute de mers fata de spitalul nr.1 si la doar 10 minute fata de parcul national Nicolae Romanescu. Apartamentul este pozitionat la etajul 7 dintr-un bloc cu 8 niveluri al unui bloc nou ce dispune de lift, si beneficiaza de izolatia termica exterioara. Imobilul are o suprafata utila de 126 mp si este format din sufragerie open space cu bucatarie, 3 dormitoare, dressing spatios, 2 bai si un balcon. Este dotat cu centrala termica proprie cu incalzire in pardoseala, 4 aere conditionate, Tv Smart, Wifi, masina de spalat haine, cuptor incorporat, cuptor cu microunde, aragaz, hota, masina de spalat vase si frigider dublu. Imobilul se inchiriaza complet mobilat si utilat cu tot ce este necesar. Va asteptam cu mai multe detalii la vizionare!

Ratingul ofertei

5.0

| | | |
|----------------------|-----------|-----|
| Locatie | ★ ★ ★ ★ ★ | 5.0 |
| Raport calitate/preț | ★ ★ ★ ★ ★ | 5.0 |
| Facilitati zona | ★ ★ ★ ★ ★ | 5.0 |
| Spatii verzi | ★ ★ ★ ★ ★ | 5.0 |
| Confort | ★ ★ ★ ★ ★ | 5.0 |

Parerea Agentului

Ideal pentru o familie

Observatii
