

Apartament 4 camere, 107 mp, bloc nou, zona Gradina Botanica

Scan

ID: 97653AI
Ultima actualizare: 24.10.2023

Cartier: Calea Severinului
Zona:

Pret/mp: 5€
Rata lunara: 2,80 €

550€



Persoana de contact

Sergiu Pirvu
Franchise Sales Manager

+4 0351 455 333
office@blitz.ro

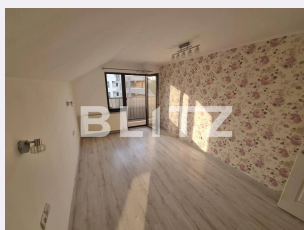
Contact agentie

Fix: +40351455333

Email: office@blitz.ro

Adresa:

- str. Calea Severinului, nr.13,
et.1, Craiova



Caracteristici

Numar camere: 4

Suprafata utila: 107.00 mp

Numar bai: 2

Nr balcoane: 1

Etaj: Mansardă /3

Nr.locuri parcare: 1

Tip compartimentare: Decomandat

Vechime apartament: Nou

Tip imobil: Bloc de apartamente

Dotari: Mobilat/utilat

Tip finisaj: Modern/lux

Material constructie:

Descriere oferta

Blitz va propune spre inchiriere un apartament de 4 camere spatios, aflat la prima inchiriere, situat in zona Gradina Botanica. Imobilul se afla situat la mansarda unui bloc nou construit in anul 2017, in apropierea gradinii Botanice. In proximitatea zonei regasim: gradina Botanica, Auchan, Suppeco, statii de autobuz, restaurante, magazine, Gradinita si scoala 12. Apartamentul este decomandat, cu o suprafata utila de 107 mp, compartimentat dupa cum urmeaza: Hol, living open space cu bucataria, 3 dormitoare, 2 bai si un balcon generos. Imobilul dispune de centrala termica, aer conditionat, geamuri termopan, masina de spalat vase, masina de spalat rufe, frigider, cuptor cu microunde si usa metalica la intrare, imobilul fiind recent renovat. Proprietarul va mobila imobilul la intrarea chiriasilor. Va asteptam la vizionare!

Ratingul ofertei

5.0

Locatie	★ ★ ★ ★ ★	5.0
Raport calitate/preț	★ ★ ★ ★ ★	5.0
Facilitati zona	★ ★ ★ ★ ★	5.0
Spatii verzi	★ ★ ★ ★ ★	5.0
Confort	★ ★ ★ ★ ★	5.0

Parerea Agentului

Ideal pentru o familie.

Observatii
