

# Apartament de 3 camere modern/lux, 100 mp utili ,zona Gradina Botanica

Scan

ID: 135540AI  
Ultima actualizare: 20.02.2024

Cartier: Central  
Zona:

Pret/mp: 9€  
Rata lunara: 4,58 €

900€



## Persoana de contact

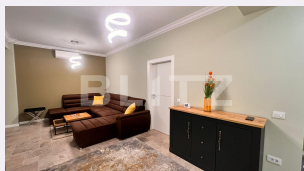
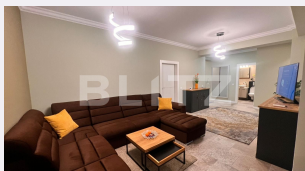
Patricia Budulica  
Specialist Broker Partner

+40 351 455 333  
office@blitz.ro

## Contact agentie

Fix: +40351455333  
Email: office@blitz.ro

Adresa:  
- str. Calea Severinului, nr.13,  
et.1, Craiova



## Caracteristici

Numar camere: 3  
Suprafata utila: 100.00 mp  
Numar bai: 2  
Nr balcoane: 1  
Etaj: 1 /3

Nr.locuri parcare: 2  
Tip compartimentare: Decomandat  
Vechime apartament: Nou

Tip imobil: Bloc de apartamente  
Dotari: Modern/lux  
Tip finisaj: Modern/lux  
Material constructie:

# Descriere oferta

Blitz va ofera spre inchiriere un apartament complet mobilat și utilat ce a fost conceput cu multa grija si atentie și la cele mai mici detalii. In proximitatea zonei exista acces direct in Gradina Botanica, precum si mijloace de transport in comun, restaurante, magazine, clinici medicale, scoli, licee etc. Apartamentul este situat la etajul 1/3 al unui imobil finalizat in anul 2024, are o suprafata utila de 100mp și se afla în apropiere de Centru. Remarcabilul imobil a fost proiectat la cele mai inalte specificatii, cu tavane inalte, proportii impresionante ale camerelor și un echilibru minunat de design elegant și caracteristici originale. Dormitorul matrimonial pe la parter beneficiaza de baie proprie cu dus si dressing plus loc de depozitare. Dormitorul matrimonial beneficiaza de baie proprie foarte spatioasa cu cada si dressing. ambele dormitoare avand Tv Smart de 75 inch si birou. Zona de gatit este separata de zona de dining, întreg mobilierul este conceput la comanda, respectand inaltele standarde de calitate, avand bucataria complet mobilata si utilata cu tot ce este necesar inclusiv masina de spalat vase si o debara incapatoare. Livingul este spatios avand zona de dining, Tv Smart, aer conditionat de la Daikin, o deschidere spre o terasa fermecătoare si foarte spatioasa ce este inchisa cu geamuri. Pentru mai multe detalii va astept la vizionare.

## Ratingul ofertei

5.0

Locatie	★ ★ ★ ★ ★	5.0
Raport calitate/preț	★ ★ ★ ★ ★	5.0
Facilitati zona	★ ★ ★ ★ ★	5.0
Spatii verzi	★ ★ ★ ★ ★	5.0
Confort	★ ★ ★ ★ ★	5.0

## Parerea Agentului

Ideal pentru o familie.

## Observatii

---

---

---

---