

Apartament 2 camere, 63 mp, bloc nou, terasa 40 mp, cartier George Enescu

ID: 199989AI
Ultima actualizare: 08.07.2026

Cartier: George Enescu
Zona:

Pret/mp: 8€
Rata lunara: 2,55 €

500€



Persoana de contact

Ersilia Prevezanos
Specialist Broker Partner

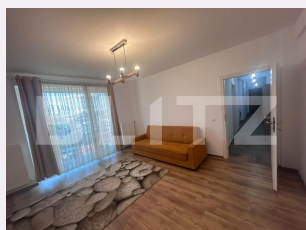
+40264333777
office@blitz.ro

Contact agentie

Fix: +40264333777
Email: office@blitz.ro

Adresa:

- str. Calea Severinului, nr.13,
et.1, Craiova
- Mun. Craiova, Bulevard
Decebal 38A, et. 1, jud. Dolj



Caracteristici

Numar camere: 2
Suprafata utila: 63.00 mp
Numar bai: 1
Nr balcoane: 1
Etaj: 5 /5

Nr.locuri parcare: 1
Tip compartimentare: Decomandat
Vechime apartament: Nou

Tip imobil: Bloc de apartamente
Dotari: Mobilat/utilat
Tip finisaj: Modern/lux
Material constructie:

Descriere oferta

Blitz va propune spre inchiriere un apartament cu 2 camere, suprafata de 63 mp, in cartierul George Enescu, in apropiere de Oficiul de Emigrari. Imobilul detine o terasa de 40 mp, loc de parcare privat, centrala termica, aer conditionat, usa metalica, geamuri termopan si se afla intr una din cele mai bune constructii din oras. Se afla la o distanta de 5 minute de mers pe jos de Km 0 al orasului si are in imediata vecinatate magazine si restaurante, scoli, licee si gradinite si are un acces facil catre mijloacele de transport in comun. Pentru mai multe detalii, va asteptam cu drag la vizionare! Cod ofertă / ID BLITZ: P111904

Ratingul ofertei

0.0

Parerea Agentului

Locatie	☆☆☆☆☆	0.0
Raport calitate/preț	☆☆☆☆☆	0.0
Facilitati zona	☆☆☆☆☆	0.0
Spatii verzi	☆☆☆☆☆	0.0
Confort	☆☆☆☆☆	0.0

Observatii
