

Apartament modern cu două camere, prima închiriere în zona George Enescu

Scan

ID: 130321AI
Ultima actualizare: 08.04.2024

Cartier: **Calea Severinului**
Zona:

Pret/mp: 5€
Rata lunara: 2,29 €

450€



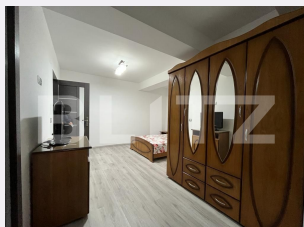
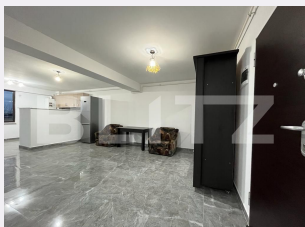
Persoana de contact

Andrada Giubega
Broker Partner

+40 351 455 333
office@blitz.ro

Contact agentie

Fix: +40351455333
Email: office@blitz.ro
Adresa:
- str. Calea Severinului, nr.13,
et.1, Craiova



Caracteristici

Numar camere: 2
Suprafata utila: 86.00 mp
Numar bai: 1
Nr balcoane: 1
Etaj: 4 /9

Nr.locuri parcare: 1
Tip compartimentare: Decomandat
Vechime apartament: Nou

Tip imobil: Bloc de apartamente
Dotari: Mobilat/utilat
Tip finisaj: Finisat
Material constructie:

Descriere oferta

Blitz vă oferă oportunitatea de a închiria un apartament cu două camere, situat într-un bloc modern finalizat în 2023. Cu o suprafață generoasă de 90 de metri pătrați, acest apartament se distinge prin lumină naturală abundentă și spațiu bine gândit. Locuința este complet mobilată și utilată, incluzând facilități precum televizor, combina frigorifică, mașină de spălat, aragaz și aer condiționat, asigurând astfel confortul necesar pentru o viață modernă și eficientă. Utilitățile, cum ar fi apa, gazele și curentul, sunt contorizate separat, oferind control asupra consumului și cheltuielilor. Încălzirea apartamentului este realizată prin pardoseală, garantând o temperatură plăcută și uniformă în tot spațiul. Poziționat în zona George Enescu, acesta se află la doar câțiva pași de noul mall - Promenada, supermarket-uri și stațiile pentru mijloacele de transport în comun. Beneficiind de parcare subterană proprie și sistem de supraveghere video, apartamentul asigură atât confortul cât și siguranța. Contactați-ne pentru a programa o vizionare!

Ratingul ofertei

5.0

Locatie	★ ★ ★ ★ ★	5.0
Raport calitate/preț	★ ★ ★ ★ ★	5.0
Facilitati zona	★ ★ ★ ★ ★	5.0
Spatii verzi	★ ★ ★ ★ ★	5.0
Confort	★ ★ ★ ★ ★	5.0

Parerea Agentului

Acest apartament oferă o combinație atractivă de confort, utilități moderne și accesibilitate la facilități, potrivindu-se astfel mai multor categorii de locatari potențiali.

Observatii
