

# Spatiu comercial la strada, 64 mp, parter de bloc

Scan

ID: 50886SVC  
Ultima actualizare: 11.12.2020

Cartier: Manastur  
Zona: Mehedinti

Pret/mp: 2.344€  
Rata lunara: 763,61 €

150.000€



## Persoana de contact

Dora Pascuta  
Specialist Broker Partner

+4 0264 333 777

office@blitz.ro

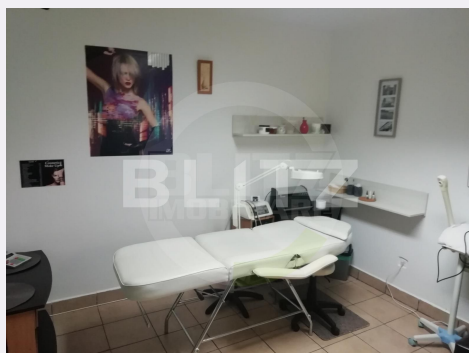
## Contact agentie

Fix: +40264333777

Email: office@blitz.ro

Adresa:

- Piata 1 Mai nr. 4-5 Cluj-Napoca, Cluj 400141 (cu intrare de pe str. Campul Pâinii)
- str. Eroilor nr. 13, Floresti, Cluj



## Caracteristici

Suprafata: 64.00 mp  
Suprafata teren: mp  
Tip spatiu: Parter de bloc m

Vechime spatiu: Vechi  
Tip finisaj: Finisat  
Destinatie:

Dotari: Nemobilat  
Material constructie: Beton, Căramidă  
Nr.locuri parcare: 1  
Disponibilitate: Azi

# Descriere oferta

Spatiu pozitionat la strada, cu acces separat, avand suprafata utila totala de 64 mp si compartimentarea decomandata, formata din 3 incaperi, grup sanitar, baie si bucatarie. Este pretabil pentru activitati comerciale de vanzare cu amanuntul, cabinete, saloane.

## Ratingul ofertei

4.3

Locatie	★ ★ ★ ★ ☆	4.0
Raport calitate/preț	★ ★ ★ ★ ☆	4.5
Facilitati zona	★ ★ ★ ★ ☆	4.5
Spatii verzi	★ ★ ★ ★ ☆	4.0
Confort	★ ★ ★ ★ ☆	4.5

## Parerea Agentului

Spatiu comercial bine pozitionat, cu acces din strada, in zona de blocuri de locuinte. Ideal pentru cabinete , saloane.

## Observatii

---

---

---

---

© BLITZ. Agentie Imobiliara Cluj-Napoca.

Toate drepturile rezervate

Orar : Luni - Vineri: 8:00 - 19:00 Sambata:

9:00 - 14:00

Adresa:

- Piata 1 Mai nr. 4-5 Cluj-Napoca, Cluj 400141  
(cu intrare de pe str. Campul Painii)

- str. Eroilor nr. 13, Floresti, Cluj

Responsabilitatea pentru corectitudinea si integralitatea informatiilor continute in ofertele agentiei apartine in exclusivitate proprietarilor sau semnatarilor contractelor de intermediere, in calitate de furnizori ai datelor respective, SC Blitz Network SA neasumandu-si nici o raspundere in acest sens, inclusiv cu privire la verificarea veridicitatii acestor informatii.