

Spatiu de inchiriat in Salicea - Alimentatie publica!

ID: 196305SIC
Ultima actualizare: 27.05.2026

Cartier: Salicea
Zona:

Pret.mp: 13€
Rata lunara: 6,62 €

1.300€



Persoana de contact

Andrei Salajan
Broker Partner

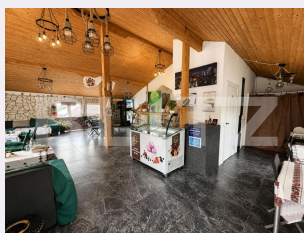
+40264333777
office@blitz.ro

Contact agentie

Fix: +40264333777
Email: office@blitz.ro

Adresa:

- Piata 1 Mai nr. 4-5 Cluj-Napoca, Cluj 400141 (cu intrare de pe str. Campul Painii)
- str. Eroilor nr. 13, Floresti, Cluj
- str. Fagetului, nr. 11, Cluj-Napoca



Caracteristici

Suprafata: 100.00 mp
Suprafata teren: mp
Tip spatiu: Casă m

Vechime spatiu: Nou
Tip finisaj: Finisat
Destinatie:

Dotari: Mobilat/utilat
Material constructie:
Nr.locuri parcare: 0
Disponibilitate: Azi

Descriere oferta

Spațiu comercial open-space de închiriat în centrul localității Sălicea – 100 mp Se oferă spre închiriere un spațiu comercial open-space, situat ultracentral în Sălicea, într-o zonă cu vizibilitate și acces facil. Proprietatea are o suprafață de 100 mp și este autorizată în prezent pentru alimentație publică, fiind ideală pentru multiple tipuri de activități economice. Datorită compartimentării open-space, spațiul poate fi amenajat cu ușurință în funcție de necesitățile viitorului chiriaș. Este pretabil pentru: cafenea / coffee shop bistro sau restaurant fast-food cofetărie / patiserie magazin alimentar wine bar sau lounge showroom salon de înfrumusețare Poziționarea centrală oferă un avantaj important pentru orice afacere, beneficiind de acces rapid și vizibilitate foarte bună în cadrul comunității locale. Pentru detalii suplimentare și programarea unei vizionări, vă stăm la dispoziție. Cod ofertă / ID BLITZ: P173281

Ratingul ofertei

0.0

Parerea Agentului

Locatie	☆☆☆☆☆	0.0
Raport calitate/preț	☆☆☆☆☆	0.0
Facilitati zona	☆☆☆☆☆	0.0
Spatii verzi	☆☆☆☆☆	0.0
Confort	☆☆☆☆☆	0.0

Observatii

© BLITZ. Agentie Imobiliara Cluj-Napoca.
Toate drepturile rezervate

Orar : Luni - Vineri: 8:00 - 19:00 Sambata:
9:00 - 14:00

Adresa:
- Piata 1 Mai nr. 4-5 Cluj-Napoca, Cluj 400141
(cu intrare de pe str. Campul Pâinii)
- str. Eroilor nr. 13, Floresti, Cluj
- str. Fagetului, nr. 11, Cluj-Napoca

Responsabilitatea pentru corectitudinea și integralitatea informațiilor continute în ofertele agentiei aparține în exclusivitate proprietarilor sau semnatarilor contractelor de intermediere, în calitate de furnizori ai datelor respective, SC Blitz Network SA neasumându-și nici o răspundere în acest sens, inclusiv cu privire la verificarea veridicității acestor informații.