

Spatiu comercial, 220 mp, zona Hasdeu

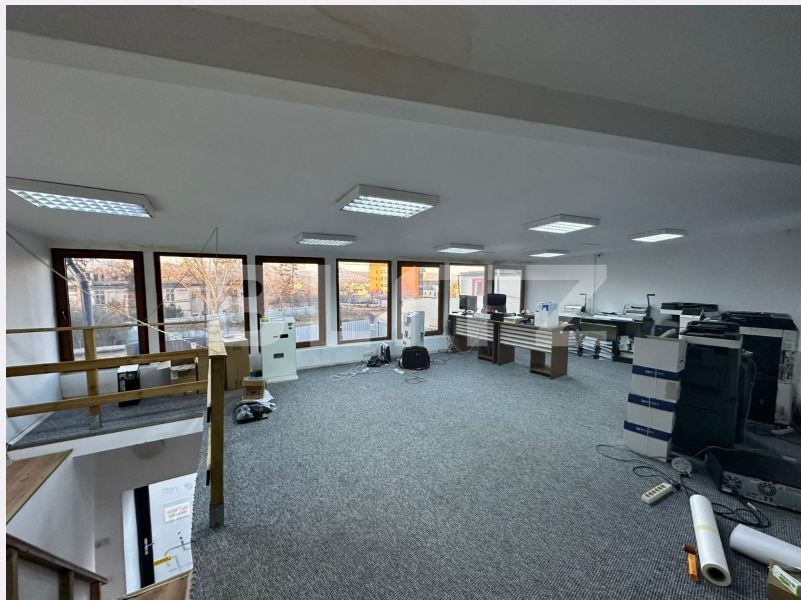
Scan

ID: 134329SIC
Ultima actualizare: 23.01.2024

Cartier: Central
Zona: Piezisa

Pret/mp: 9€
Rata lunara: 10,18 €

2.000€



Persoana de contact

Anamaria Gradinaru
Senior Broker - Rezidential
Inchirieri - Team Leader

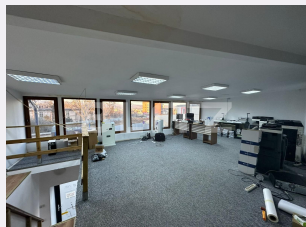
+4 0264 333 777
office@blitz.ro

Contact agentie

Fix: +40264333777
Email: office@blitz.ro

Adresa:

- Piata 1 Mai nr. 4-5 Cluj-Napoca, Cluj 400141 (cu intrare de pe str. Campul Painii)
- str. Eroilor nr. 13, Floresti, Cluj



Caracteristici

Suprafata: 220.00 mp
Suprafata teren: mp
Tip spatiu: Casă m

Vechime spatiu: Nou
Tip finisaj: Finisat
Destinatie:

Dotari: Mobilat/utilat
Material constructie:
Nr.locuri parcare: 0
Disponibilitate: Azi

Descriere oferta

Blitz ofera spre inchiriere spatiu comercial cu o suprafata utila de 200 mp, amplasat la strada, intr-o zona de foarte mare interes cu multe magazine in proximitate. Spatiul este finisat, va fi igienizat dupa plecarea chirasilor si este compartimentat astfel: open space, 1 bucatarie, 1 baie, acces. Spatiul are CT proprie, geamuri termopan, aer conditionat si sistem de supraveghere.

Ratingul ofertei

5.0

Locatie	★ ★ ★ ★ ★	5.0
Raport calitate/preț	★ ★ ★ ★ ★	5.0
Facilitati zona	★ ★ ★ ★ ★	5.0
Spatii verzi	★ ★ ★ ★ ★	5.0
Confort	★ ★ ★ ★ ★	5.0

Parerea Agentului

Recomand unor activitati de mare interes pentru studenti.

Observatii

© BLITZ. Agentie Imobiliara Cluj-Napoca.

Toate drepturile rezervate

Orar : Luni - Vineri: 8:00 - 19:00 Sambata:

9:00 - 14:00

Adresa:

- Piata 1 Mai nr. 4-5 Cluj-Napoca, Cluj 400141
(cu intrare de pe str. Campul Păinii)

- str. Eroilor nr. 13, Floresti, Cluj

Responsabilitatea pentru corectitudinea si integralitatea informatiilor continute in ofertele agentiei apartine in exclusivitate proprietarilor sau semnatarilor contractelor de intermediere, in calitate de furnizori ai datelor respective, SC Blitz Network SA neasumandu-si nici o raspundere in acest sens, inclusiv cu privire la verificarea veridicitatii acestor informatii.