

Spatiu birouri, 88 mp, zona Ultracentrala

Scan

ID: 99506SIB
Ultima actualizare: 21.03.2024

Cartier: Central
Zona: Sora

Pret/mp: 10€
Rata lunara: 4,48 €

880€



Persoana de contact

Dora Pascuta
Specialist Broker Partner

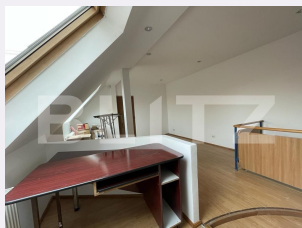
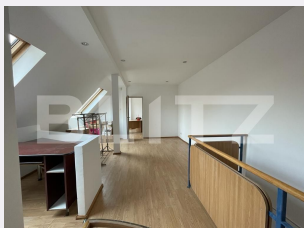
+4 0264 333 777
office@blitz.ro

Contact agentie

Fix: +40264333777
Email: office@blitz.ro

Adresa:

- Piata 1 Mai nr. 4-5 Cluj-Napoca, Cluj 400141 (cu intrare de pe str. Campul Painii)
- str. Eroilor nr. 13, Floresti, Cluj



Caracteristici

Suprafata: 88.00 mp
Suprafata teren: mp
Tip spatiu: În casă m

Vechime spatiu: Vechi
Tip finisaj: Finisat
Destinatie:

Dotari: Nemobilat
Material constructie:
Nr.locuri parcare: 0
Disponibilitate: Azi

Descriere oferta

Blitz va propune spre inchiriere spatiu de birou situat in zona istorica a orasului. Suprafata utila este de 88 mp, si este desfasurat pe doua niveluri, P+1 cu scara interioara. La parterul imobilului avem un spatiu open-space, o dabara si o baie, iar la etajul este format din 2 incaperi separate prin usa. Imobilul are centrala termica proprie, geamuri cu tamplarie PVC. Acesta se ofera spre inchiriere nemobilat. Va astept la vizionare!

Ratingul ofertei

4.0

Locatie	★ ★ ★ ★ ★	5.0
Raport calitate/preț	★ ★ ★ ★ ★	5.0
Facilitati zona	★ ★ ★ ★ ★	5.0
Spatii verzi	★ ★ ★ ★ ★	5.0
Confort	☆ ☆ ☆ ☆ ☆	0.0

Parerea Agentului

Spatiu de birou pozitionat in inima orasului.

Observatii

© BLITZ. Agentie Imobiliara Cluj-Napoca.

Toate drepturile rezervate

Orar : Luni - Vineri: 8:00 - 19:00 Sambata:
9:00 - 14:00

Adresa:

- Piata 1 Mai nr. 4-5 Cluj-Napoca, Cluj 400141
(cu intrare de pe str. Campul Păinii)
- str. Eroilor nr. 13, Floresti, Cluj

Responsabilitatea pentru corectitudinea si integralitatea informatiilor continute in ofertele agentiei apartine in exclusivitate proprietarilor sau semnatarilor contractelor de intermediere, in calitate de furnizori ai datelor respective, SC Blitz Network SA neasumandu-si nici o raspundere in acest sens, inclusiv cu privire la verificarea veridicitatii acestor informatii.