

Spatiu Ultracentral, 112 mp, ideal pentru cabinete avocati/notari/ agentii

Scan

ID: 63456SIB
Ultima actualizare: 20.01.2022

Cartier: Central
Zona: Eroilor

Pret/mp: 8€
Rata lunara: 4,58 €

900€



Persoana de contact

Dora Pascuta
Specialist Broker Partner

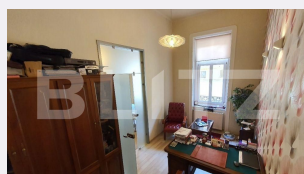
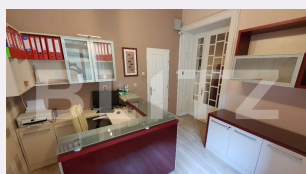
+4 0264 333 777
office@blitz.ro

Contact agentie

Fix: +40264333777
Email: office@blitz.ro

Adresa:

- Piata 1 Mai nr. 4-5 Cluj-Napoca, Cluj 400141 (cu intrare de pe str. Campul Painii)
- str. Eroilor nr. 13, Floresti, Cluj



Caracteristici

Suprafata: 112.00 mp
Suprafata teren: mp
Tip spatiu: Clasa A m

Vechime spatiu: Vechi
Tip finisaj: Finisat
Destinatie:

Dotari: Nemobilat
Material constructie:
Nr.locuri parcare: 0
Disponibilitate: Azi

Descriere oferta

Va propun spre inchiriere spatiu pentru birou, situat la parter, avand suprafata utila de 97 mp, compus din 4 incaperi. Spatiul este in centru Clujului, pe un bulevard intens circulat, avand intrarea din curtea interioara. Se preda finisat, dispune de CT, este ideal pentru cabinete de notari, avocati, agentie sau alte activitati de birou similare

Ratingul ofertei

4.3

Locatie	★ ★ ★ ★ ☆	4.5
Raport calitate/preț	★ ★ ★ ★ ☆	4.5
Facilitati zona	★ ★ ★ ★ ☆	4.0
Spatii verzi	★ ★ ★ ★ ☆	4.0
Confort	★ ★ ★ ★ ☆	4.5

Parerea Agentului

Spatiu Ultracentral, ideal pentru cabinete notar/avocati, birou sau alte activitati similare.

Observatii

© BLITZ. Agentie Imobiliara Cluj-Napoca.

Toate drepturile rezervate

Orar : Luni - Vineri: 8:00 - 19:00 Sambata:

9:00 - 14:00

Adresa:

- Piata 1 Mai nr. 4-5 Cluj-Napoca, Cluj 400141
(cu intrare de pe str. Campul Păinii)

- str. Eroilor nr. 13, Floresti, Cluj

Responsabilitatea pentru corectitudinea si integralitatea informatiilor continute in ofertele agentiei apartine in exclusivitate proprietarilor sau semnatarilor contractelor de intermediere, in calitate de furnizori ai datelor respective, SC Blitz Network SA neasumandu-si nici o raspundere in acest sens, inclusiv cu privire la verificarea veridicitatii acestor informatii.