

Apartament cu 1 camera, 37 mp, finisat nou, zona Eroilor



ID: 53202AV

Ultima actualizare: 23.09.2020

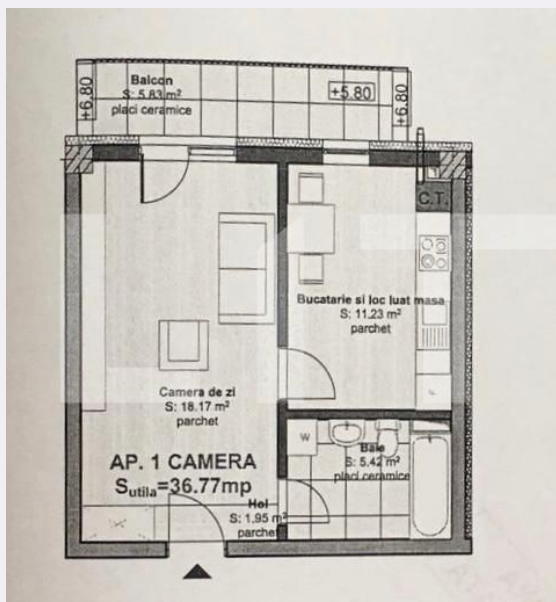
Cartier: Florești

Zona: Eroilor

Pret/mp: 878€

Rata lunara: 165,45 €

32.500€



Persoana de contact

+40264333777

office@blitz.ro

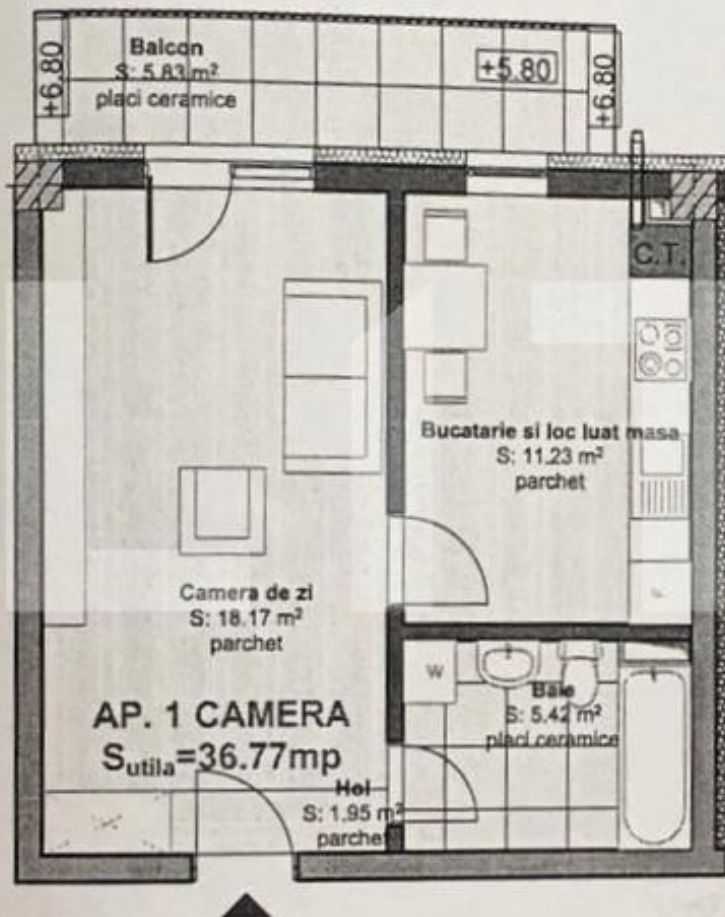
Contact agentie

Fix: +40264333777

Email: office@blitz.ro

Adresa:

- Piata 1 Mai nr. 4-5 Cluj-Napoca, Cluj 400141 (cu intrare de pe str. Campul Painii)
- str. Eroilor nr. 13, Floresti, Cluj



Descriere oferta

Daca pana acum ti-ai dorit un apartament cu totul si cu totul special, avem oferta perfecta pentru tine! Blitz propune spre vanzare un apartament deosebit cu o compartimentare pe masura! Este la etajul 4 din 4 , apartamentul dispune de 37 mp utili, este semidecomandat si compus din: 1 living mare , 1 bucatarie, 1 bai, 1 balcon de 3.5 mp. Pozitionarea apartamentului face ca accesul sa fie foarte facil, aproape de mijloacele de transport in comun si de toate facilitatile de care aveti nevoie in viata de zi cu zi! Apartamentul dispune de geamuri inalte cu tamplarie PVC, centrala termica proprie si se ofera spre vanzare finisat. Iar Opțional se poate achiziționa și 1 loc de parcare.

Ratingul ofertei

5.0

Locatie	★ ★ ★ ★ ★	5.0
Raport calitate/preț	★ ★ ★ ★ ★	5.0
Facilitati zona	★ ★ ★ ★ ★	5.0
Spatii verzi	★ ★ ★ ★ ★	5.0
Confort	★ ★ ★ ★ ★	5.0

Parerea Agentului

Este ideal pentru investitie,

Observatii

© BLITZ. Agentie Imobiliara Cluj-Napoca.

Toate drepturile rezervate

Orar : Luni - Vineri: 8:00 - 19:00 Sambata:
9:00 - 14:00

Adresa:

- Piata 1 Mai nr. 4-5 Cluj-Napoca, Cluj 400141
(cu intrare de pe str. Campul Păinii)
- str. Eroilor nr. 13, Floresti, Cluj

Responsabilitatea pentru corectitudinea si integralitatea informatiilor continute in ofertele agentiei apartine in exclusivitate proprietarilor sau semnatarilor contractelor de intermediere, in calitate de furnizori ai datelor respective, SC Blitz Network SA neasumandu-si nici o raspundere in acest sens, inclusiv cu privire la verificarea veridicitatii acestor informatii.