

Casa individuala la cheie, finisaje premium, Dambu Rotund

ID: 124015CV

Ultima actualizare: 26.03.2024

Cartier: **Dambul Rotund**

Zona: **Fara zona**

Pret.mp: 2.778€

Rata lunara: 3.818,04 €

750.000€



Persoana de contact

Andrei Rusu
Expert Broker Partner

+4 0264 333 777

office@blitz.ro

Contact agentie

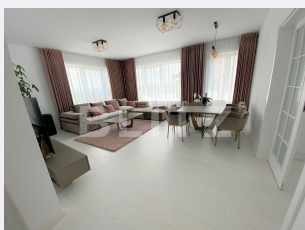
Fix: +40264333777

Email: office@blitz.ro

Adresa:

- Piata 1 Mai nr. 4-5 Cluj-Napoca, Cluj 400141 (cu intrare de pe str. Campul Painii)

- str. Eroilor nr. 13, Floresti, Cluj



Caracteristici

Numar camere: 5

Suprafata teren: 500.00 mp

Front stradal: 15 m

Nr bucatarii: 1

Nr bai: 4

Nr.balcoane: 2

Niveluri:

Nr.garaje: 1

Nr.locuri parcare: 5

Vechime casa: Nouă

Destinatie: De locuit

Dotari: Modern/lux

Tip finisaj: Modern/lux

Material constructie: Căramidă

Tip acoperis: Țigla

Modalitate vanzare: Credit bancar,
Cash

Disponibilitate: Azi

Alte criterii:

Descriere oferta

Blitz doreste sa vă prezinte o casă unifamilială elegantă și spațioasă situată în pitoreasca zonă Dambu Rotund. Cu o construcție finalizată în 2020, această locuință rafinată oferă tot confortul de care aveți nevoie pentru un stil de viață luxos și relaxat. Caracteristici Cheie: Interior generos: Casa dispune de o configurație spațioasă, cu o bucatarie modernă, de comandă, un living generos și un birou elegant. Cele 3 dormitoare oferă spațiu privat pentru relaxare și odihnă. Finisaje de Lux: Detaliile contează, iar această casă impresionează cu finisaje de înaltă calitate. Fiecare detaliu a fost gândit cu atenție pentru a crea o atmosferă sofisticată și primitoare. Mobilată și Utilată Complet: Casa vine complet mobilată și utilată, pregătită să vă primească fără a vă face griji în privința amenajării. Garaj Spațios: Nu trebuie să vă faceți griji cu privire la spațiul pentru mașini. Garajul cu capacitate pentru 2-3 mașini vă oferă loc generos pentru a vă păstra vehiculele în siguranță. Priveliște Panoramică: Oferind o priveliște impresionantă asupra orașului, această casă vă va cuceri cu fiecare răsărit și apus de soare. Zonă Liniștită și Securizată: Amplasată într-o zonă liniștită, cu stradă privată închisă, vă puteți bucura de intimitate și siguranță în fiecare zi. Suprafață Generoasă de Teren: Casa este însoțită de un teren de 500mp, oferindu-vă spațiu pentru relaxare. Detalii Tehnice: Suprafața Utilă: 270mp Suprafața Teren: 500mp Anul Finalizării Construcției: 2020 Confort termic: izolație cu polistiren de 15 cm, EPS 80 + 20 cm vata minerala peste placa de la etaj. Această proprietate reprezintă locuința perfectă pentru cei care caută luxul într-un mediu prietenos și liniștit. Fie că sunteți în căutarea unei case pentru familie sau a unui loc de refugiu elegant, această casă vă va îndeplini toate dorințele. Pentru mai multe informații și pentru programarea unei vizionări, vă rugăm să ne contactați.

Ratingul ofertei

4.9

Locatie	★ ★ ★ ★ ★	5.0
Raport calitate/preț	★ ★ ★ ★ ★	5.0
Facilitati zona	★ ★ ★ ★ ☆	4.5
Spatii verzi	★ ★ ★ ★ ★	5.0
Confort	★ ★ ★ ★ ★	5.0

Parerea Agentului

Ideala pentru familie.

Observatii

© BLITZ. Agentie Imobiliara Cluj-Napoca.

Toate drepturile rezervate

Orar : Luni - Vineri: 8:00 - 19:00 Sambata:

9:00 - 14:00

Adresa:

- Piata 1 Mai nr. 4-5 Cluj-Napoca, Cluj 400141
(cu intrare de pe str. Campul Păinii)

- str. Eroilor nr. 13, Floresti, Cluj

Responsabilitatea pentru corectitudinea și integralitatea informațiilor continute în ofertele agentiei apartine în exclusivitate proprietarilor sau semnatarilor contractelor de intermediere, în calitate de furnizori ai datelor respective, SC Blitz Network SA neasumându-și nici o răspundere în acest sens, inclusiv cu privire la verificarea veridicității acestor informații.