

Casa luminoasa cu vedere panoramica 150, mp teren 770 mp, Chinteni

ID: 184349CV

Ultima actualizare: 17.12.2025

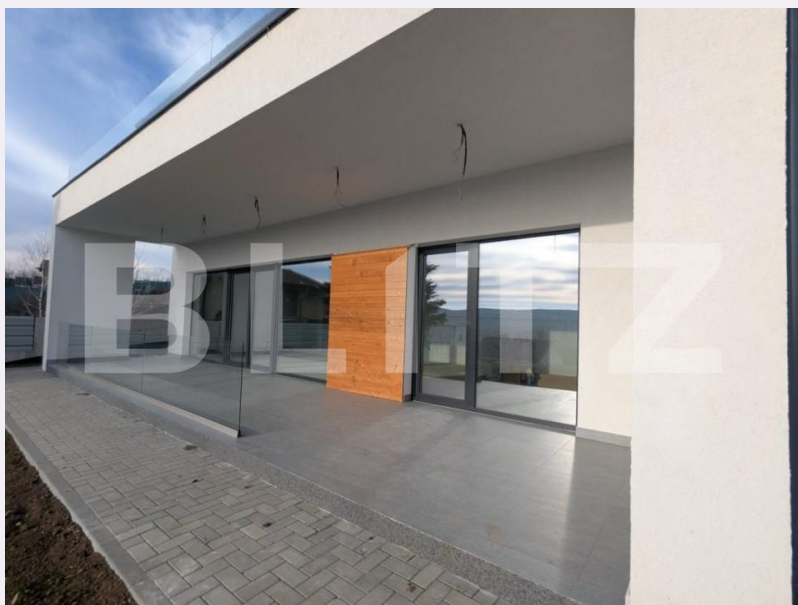
Cartier: Chinteni

Zona:

Pret/mp: 1.633€

Rata lunara: 1.247,23 €

245.000€



Persoana de contact

Botond Bakos
Specialist Broker Partner

+40 264 333 777

office@blitz.ro

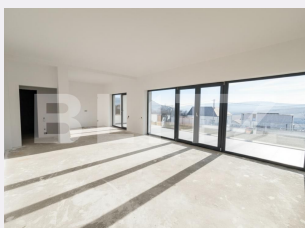
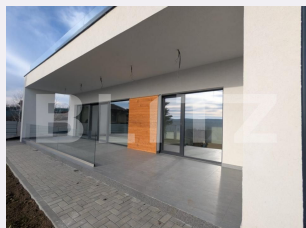
Contact agentie

Fix: +40264333777

Email: office@blitz.ro

Adresa:

- Piata 1 Mai nr. 4-5 Cluj-Napoca, Cluj 400141 (cu intrare de pe str. Campul Painii)
- str. Eroilor nr. 13, Floresti, Cluj
- str. Fagetului, nr. 11, Cluj-Napoca



Caracteristici

Numar camere: 4

Suprafata teren: 772.00 mp

Front stradal: m

Nr bucatarii: 1

Nr bai: 3

Nr.balcoane: 0

Niveluri:

Nr.garaje: 0

Nr.locuri parcare: 4

Vechime casa: Nouă

Destinatie:

Dotari: Nemobilat

Tip finisaj: Semifinisat

Material constructie:

Tip acoperis: Tabla

Modalitate vanzare:

Disponibilitate: Azi

Alte criterii:

Descriere oferta

Blitz oferă spre vânzare o casă nouă, cu arhitectură modernă, amplasată într-o zonă liniștită, cu panoramă deschisă spre lac și expunere sudică, ideală pentru cei care caută lumină naturală, intimitate și eficiență energetică. Detalii proprietate: Suprafață teren: 772 mp Suprafață construită la sol: 136,5 mp Suprafață construită desfășurată: 261 mp Suprafață utilă: 150 mp Acces din două străzi, cu două fronturi și porți glisante 4 locuri de parcare pavate (câte 2 pe fiecare acces) Compartimentare: Parter: living generos și foarte luminos, baie, bucătărie open space, perete vitrat cu deschidere către terasă acoperită de 29 mp Etaj: 3 dormitoare, 2 băi, balcon panoramic de 24 mp cu balustrade din sticlă Dotări și caracteristici tehnice: Utilități complete: apă, curent, gaz, canalizare Predare la stadiu semifinisat avansat Pereți interiori finisați cu lavabil Încălzire în pardoseală, centrală termică + puffer, puse în funcțiune Tâmplărie REHAU 7 camere, culoare gri antracit, cu suprafețe vitrate generoase Zidărie din cărămidă Porotherm 30 cm Izolație exterioară cu polistiren de 15 cm Acoperiș cu țiglă ceramică gri antracit Terassele (parter, etaj și acces) finisate cu gresie Gard realizat pe fundație solidă Exterior complet amenajat, zonă verde cu gazon însămânțat Avantaje cheie: Vedere panoramică spectaculoasă spre lac Expunere sudică – casă extrem de luminoasă Două fronturi stradale și acces dublu Eficiență energetică ridicată Zonă retrasă și liniștită Pentru mai multe detalii sau pentru programarea unei vizionări, vă invităm să ne contactați. Cod ofertă / ID BLITZ: P160508

Ratingul ofertei

0.0

Parerea Agentului

Locatie	☆☆☆☆☆	0.0
Raport calitate/preț	☆☆☆☆☆	0.0
Facilitati zona	☆☆☆☆☆	0.0
Spatii verzi	☆☆☆☆☆	0.0
Confort	☆☆☆☆☆	0.0

Observatii

© BLITZ. Agentie Imobiliara Cluj-Napoca.

Toate drepturile rezervate

Orar : Luni - Vineri: 8:00 - 19:00 Sambata:
9:00 - 14:00

Adresa:

- Piata 1 Mai nr. 4-5 Cluj-Napoca, Cluj 400141
(cu intrare de pe str. Campul Pâinii)
- str. Eroilor nr. 13, Floresti, Cluj
- str. Fagetului, nr. 11, Cluj-Napoca

Responsabilitatea pentru corectitudinea și integralitatea informațiilor continute în ofertele agentiei aparține în exclusivitate proprietarilor sau semnatarilor contractelor de intermediere, în calitate de furnizori ai datelor respective, SC Blitz Network SA neasumându-și nici o răspundere în acest sens, inclusiv cu privire la verificarea veridicității acestor informații.