

Apartament deosebit, 2 camere, terasa de 35 mp, Buna Ziua



ID: 73017AV
Ultima actualizare: 18.03.2024

Cartier: Bună Ziua
Zona: Calea Turzii

Pret/mp: 2.405€
Rata lunara: 906,15 €

178.000€



Persoana de contact

Ligia Nemes
Senior Broker Partner

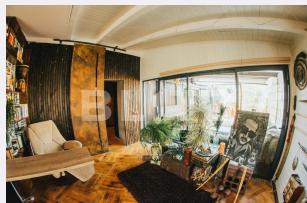
+4 0264 333 777
office@blitz.ro

Contact agentie

Fix: +40264333777
Email: office@blitz.ro

Adresa:

- Piata 1 Mai nr. 4-5 Cluj-Napoca, Cluj 400141 (cu intrare de pe str. Campul Pâinii)
- str. Eroilor nr. 13, Floresti, Cluj



Caracteristici

Numar camere: 2
Suprafata utila: 74.00 mp
Numar bai: 1
Nr balcoane: 0
Etaj: 4 /4

Nr.locuri parcare: 0
Tip compartimentare:
Semidecomandat
Vechime apartament: Nou

Tip imobil: Bloc de apartamente
Dotari: Modern/lux
Tip finisaj: Modern/lux
Material constructie: Cărămidă

Descriere oferta

Va propunem spre vanzare un colt de poveste, un apartament amenajat in stil unic, unde imaginatia si pasiunea pentru arta ne arata cele mai frumoase rezultate ale creatiei. Apartamentul este situat la ultimul nivel intr-un imobil construit in 2008 cu LIFT, cu regim de inaltime P + 4 si dispune de o suprafata de 74 mp + o terasa de 35 mp, pregatita sa satisfaca chiar si cele mai pretentioase gusturi. Imobilul este amplasat intr-o zona usor accesibila in cartierul Buna Ziua, zona OMV - Calea Turzii, fiind totodata ferita de agitatia si zgomotul orasului. Apartamentul este gandit in cele mai mici detalii, avand elemente contemporane industriale asociate cu piese de arta cu influente clasice.

Compartimentarea este semidecomandata, locuinta fiind compusa din: 1 living spatios amenajat intr-un stil original, cu elemente unice, precum: perete viu, realizat cu muschi si licheni care antifoneaza si purifica incaperea, usa impozanta din otel corten cu sistem cu glisare, etc; 1 dormitor strabatut de o lumina obscura, cu pat armonizat intr-un design multinivelar, dulapuri personalizate cu ample spatii de depozitare; 1 bucatarie unde modernul se imbina cu clasicul; 1 baie spectaculoasa, cu elemente unice precum cada sustinuta de un cadru de lemn de cires. Poate piesa de rezistenta a locuintei o reprezinta terasa, coltul de relaxare, amenajata cu elemente unice, precum: jacuzzi-ul terapeutic din molid siberian cu podium incorporat din pin siberian si actionare automata a capacului, vegetatie luxurianta cu plante adaptate la sezonul rece si jardiniere decorative din corten. Include si o zona de sedere acoperita cu sticla securizata usor opaca, sustinuta de un cadru masiv din lemn. Spatiul este adaptat, existand posibilitatea de a fi delimitat si protejat printr-o prelată dintr-un material calitativ, consistent, dispunand si de un incalzitor exterior, in vederea utilizării în perioada sezonul rece. Accesul spre terasa este circular, fiind posibil atat dinspre living cât și dinspre bucatărie prin intermediul unor uși panoramice cu profil din aluminiu care dispun de sistem glisant cu barieră termică. Pentru mai multe detalii va stam la dispozitie.

Ratingul ofertei

4.5

Locatie	★ ★ ★ ★ ☆	4.0
Raport calitate/preț	★ ★ ★ ★ ☆	4.5
Facilitati zona	★ ★ ★ ★ ☆	4.5
Spatii verzi	★ ★ ★ ★ ☆	4.5
Confort	★ ★ ★ ★ ★	5.0

Parerea Agentului

Apartament pregatit sa satisfaca chiar si cele mai exigente gusturi.

Observatii

© BLITZ. Agentie Imobiliara Cluj-Napoca.

Toate drepturile rezervate

Orar : Luni - Vineri: 8:00 - 19:00 Sambata:

9:00 - 14:00

Adresa:

- Piata 1 Mai nr. 4-5 Cluj-Napoca, Cluj 400141
(cu intrare de pe str. Campul Painii)

- str. Eroilor nr. 13, Floresti, Cluj

Responsabilitatea pentru corectitudinea si integralitatea informatiilor continute in ofertele agentiei apartine in exclusivitate proprietarilor sau semnatarilor contractelor de intermediere, in calitate de furnizori ai datelor respective, SC Blitz Network SA neasumandu-si nici o raspundere in acest sens, inclusiv cu privire la verificarea veridicitatii acestor informatii.