

# Apartament 3 camere, 65 mp, mobilat lux, parcare, Beta Residence

Scan

ID: 31262AI  
Ultima actualizare: 03.10.2022

Cartier: Semicentral  
Zona: Gara

Pret/mp: 7€  
Rata lunara: 2,39 €

470€



## Persoana de contact

Larisa Rosca  
Franchise Sales Manager

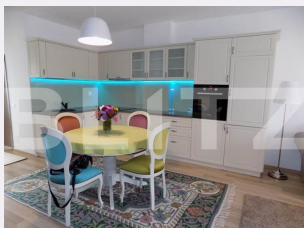
+40 264 333 777  
office@blitz.ro

## Contact agentie

Fix: +40264333777  
Email: office@blitz.ro

### Adresa:

- Piata 1 Mai nr. 4-5 Cluj-Napoca, Cluj 400141 (cu intrare de pe str. Campul Painii)  
- str. Eroilor nr. 13, Floresti, Cluj



## Caracteristici

Numar camere: 3  
Suprafata utila: 65.00 mp  
Numar bai: 2  
Nr balcoane: 1  
Etaj: 7 /11

Nr.locuri parcare: 1  
Tip compartimentare:  
Semidecomandat  
Vechime apartament: Nou

Tip imobil: Bloc de apartamente  
Dotari: Mobilat/utilat  
Tip finisaj: Modern/lux  
Material constructie:

# Descriere oferta

Propunem spre inchiriere un apartament in imobil nou, construit in anul 2014, pozitionat in zona semicentrala, la doar 5 minute cu masina pana in Piata Mihai Viteazul. In zona regasim statii de mijloace de transport in comun, magazine si case. Apartamentul este situat la etajul 7 din 11 si beneficiaza de o priveliste foarte frumoasa asupra zonei. Are o suprafata totala utila de 65 mp plus un balcon de 8 mp, spatios, cu acces atat din living cat si din unul dintre dormitoare. Compartimentarea este una moderna, bine gandita maximizand utilizarea intregii suprafete. Apartamentul este compus din hol la intrare, 2 dormitoare, living open space cu bucataria si locul de luat masa si 2 bai. Apartamentul este mobilat si utilat complet pentru a satisface nevoile unui cuplu de tineri astfel: unul dintre dormitoare este mobilat ca si dressing cu o canapea pentru oaspeti, iar una dintre bai a fost transformata in camera, putand insa reveni la vechea utilitate daca se doreste. In restul incaperilor mobilierul este personalizat pe spatiu, bucataria dispune de masina de spalat vase si combina frigorifica incastrate, chiuveta de granit si robinet cu dus, sticla decorativa termorezistenta cu iluminare in cant. Dormitorul matrimonial dispune de pat din lemn masiv si comoda, noptiere, saltea cu garantie. Locul de luat masa este amenajat cu masa si 6 scaune din lemn masiv, masa de 6 persoane extensibila si covor din lana lucrat manual. Apartamentul se va oferi complet mobilat si utilat, iar in pretul chiriei este inclus un loc de parcare.

## Ratingul ofertei

4.6

Locatie	★ ★ ★ ★ ☆	4.5
Raport calitate/preț	★ ★ ★ ★ ☆	4.5
Facilitati zona	★ ★ ★ ★ ☆	4.5
Spatii verzi	★ ★ ★ ★ ☆	4.5
Confort	★ ★ ★ ★ ★	5.0

## Parerea Agentului

Apartament cochet, in imobil nou, amenajat cu atentie la detalii, care se poate plia pe nevoile unei familii, cuplu.

## Observatii

---

---

---

---

© BLITZ. Agentie Imobiliara Cluj-Napoca.

Toate drepturile rezervate

Orar : Luni - Vineri: 8:00 - 19:00 Sambata:  
9:00 - 14:00

Adresa:

- Piata 1 Mai nr. 4-5 Cluj-Napoca, Cluj 400141  
(cu intrare de pe str. Campul Painii)  
- str. Eroilor nr. 13, Floresti, Cluj

Responsabilitatea pentru corectitudinea si integralitatea informatiilor continute in ofertele agentiei apartine in exclusivitate proprietarilor sau semnatarilor contractelor de intermediere, in calitate de furnizori ai datelor respective, SC Blitz Network SA neasumandu-si nici o raspundere in acest sens, inclusiv cu privire la verificarea veridicitatii acestor informatii.