

Apartament cu 2 camere, 52 mp, zona strazii Constantin Brancusi, cartier Gheorgheni

Scan

ID: 71648AI
Ultima actualizare: 03.03.2023

Cartier: Gheorgheni
Zona: Brancusi

Pret/mp: 5€
Rata lunara: 1,27 €

250€



Persoana de contact

Larisa Rosca
Franchise Sales Manager

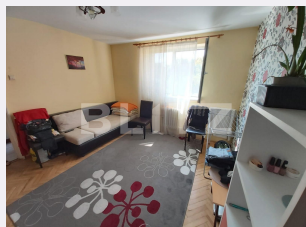
+40 264 333 777
office@blitz.ro

Contact agentie

Fix: +40264333777
Email: office@blitz.ro

Adresa:

- Piata 1 Mai nr. 4-5 Cluj-Napoca, Cluj 400141 (cu intrare de pe str. Campul Painei)
- str. Eroilor nr. 13, Floresti, Cluj



Caracteristici

Numar camere: 2
Suprafata utila: 52.00 mp
Numar bai: 1
Nr balcoane: 0
Etaj: 3 /4

Nr.locuri parcare: 0
Tip compartimentare: Semidecomandat
Vechime apartament: Nou

Tip imobil: Bloc de apartamente
Dotari: Mobilat/utilat
Tip finisaj: Finisat
Material constructie:

Descriere oferta

Blitz ofera spre inchiriere un apartament cu doua camere semidecomandate, situat in zona strazii Constantin Brancusi, cartier Gheorgheni. Apartamentul dispune de o suprafata utila de 52 mp, compartimentat astfel : living spatios, dormitor, baie si bucatarie. Apartamentul este disponibil imediat, va astept la vizionare !

Ratingul ofertei

4.8

Locatie	★ ★ ★ ★ ★	5.0
Raport calitate/preț	★ ★ ★ ★ ★	5.0
Facilitati zona	★ ★ ★ ★ ☆	4.5
Spatii verzi	★ ★ ★ ★ ★	5.0
Confort	★ ★ ★ ★ ☆	4.5

Parerea Agentului

Apartament ideal pentru un cuplu sau o persoana cu interes in zona.

Observatii

© BLITZ. Agentie Imobiliara Cluj-Napoca.

Toate drepturile rezervate

Orar : Luni - Vineri: 8:00 - 19:00 Sambata:

9:00 - 14:00

Adresa:

- Piata 1 Mai nr. 4-5 Cluj-Napoca, Cluj 400141
(cu intrare de pe str. Campul Painii)

- str. Eroilor nr. 13, Floresti, Cluj

Responsabilitatea pentru corectitudinea si integralitatea informatiilor continute in ofertele agentiei apartine in exclusivitate proprietarilor sau semnatarilor contractelor de intermediere, in calitate de furnizori ai datelor respective, SC Blitz Network SA neasumandu-si nici o raspundere in acest sens, inclusiv cu privire la verificarea veridicitatii acestor informatii.