

Apartament 2 camere, lux, 48 mp, terasa, zona Fagului

ID: 55985AI
Ultima actualizare: 24.08.2022

Cartier: Florești
Zona: Teilor

Pret/mp: 7€
Rata lunara: 1,68 €

330€



Persoana de contact

Alexandra Rus
Specialist Broker Partner

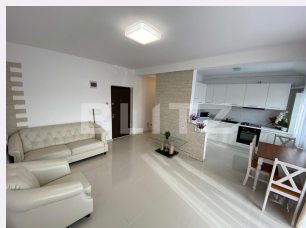
+4 0264 333 777
office@blitz.ro

Contact agentie

Fix: +40264333777
Email: office@blitz.ro

Adresa:

- Piata 1 Mai nr. 4-5 Cluj-Napoca, Cluj 400141 (cu intrare de pe str. Campul Painii)
- str. Eroilor nr. 13, Floresti, Cluj



Caracteristici

Numar camere: 2
Suprafata utila: 48.00 mp
Numar bai: 1
Nr balcoane: 1
Etaj: 3 /3

Nr.locuri parcare: 0
Tip compartimentare:
Semidecomandat
Vechime apartament: Nou

Tip imobil: Bloc de apartamente
Dotari: Modern/lux
Tip finisaj: Modern/lux
Material constructie:

Descriere oferta

Blitz inchiriaza apartament cu 2 camere, situat in Floresti, in zona strazii Fagului. Apartamentul este pozitionat la etajul 3, oferind o priveliste superba. Acesta are o suprafata utila de 66 mp, iar compartimentarea se prezinta astfel: bucataria open space cu livingul, dormitor, baie si un balcon imens.

Ratingul ofertei

5.0

Locatie ★ ★ ★ ★ ★ 5.0

Raport calitate/preț ★ ★ ★ ★ ★ 5.0

Facilitati zona ★ ★ ★ ★ ★ 5.0

Spatii verzi ★ ★ ★ ★ ★ 5.0

Confort ★ ★ ★ ★ ★ 5.0

Parerea Agentului

Apartamentul este mobilat si utilat de lux iar balconul spatios cu panorama este de vis. Este potrivit pentru un cuplu.

Observatii

© BLITZ. Agentie Imobiliara Cluj-Napoca.

Toate drepturile rezervate

Orar : Luni - Vineri: 8:00 - 19:00 Sambata:
9:00 - 14:00

Adresa:

- Piata 1 Mai nr. 4-5 Cluj-Napoca, Cluj 400141
(cu intrare de pe str. Campul Painii)
- str. Eroilor nr. 13, Floresti, Cluj

Responsabilitatea pentru corectitudinea si integralitatea informatiilor continute in ofertele agentiei apartine in exclusivitate proprietarilor sau semnatarilor contractelor de intermediere, in calitate de furnizori ai datelor respective, SC Blitz Network SA neasumandu-si nici o raspundere in acest sens, inclusiv cu privire la verificarea veridicitatii acestor informatii.