

Teren, 330.000 mp, Lilieci

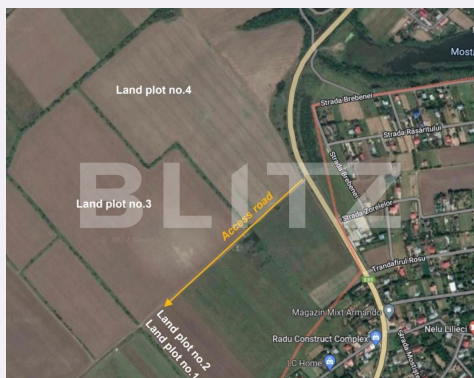
Scan

ID: 119141TV
Ultima actualizare: 11.03.2024

Cartier: Sintesti
Zona:

Pret/mp: 15€
Rata lunara: 25.962,65 €

5.100.000€



Persoana de contact

Oana Soveresan
Franchise Manager
Bucuresti

+40 314 222 333
office@blitz.ro

Contact agentie

Fix: +40314222333

Email: office@blitz.ro

Adresa:

- București, Sector 3, Șoseaua Mihai Bravu nr. 255, etaj 3.
- București, sector 1, bld. Unirii, nr. 13, bl. 2C, et. 4, ap. 35

Caracteristici

Suprafata: 330000.00 mp
Front: Sub 15 ml m

Utilitati: Utilități în zonă
Destinatie:

Acte/avize:

Material constructie:

Alte criterii: Teren înclinat

Descriere oferta

Oportunitate unică! Suntem încântați să vă prezentăm o oportunitate de investiție de neegalat. Acest teren de 330.000 mp reprezintă o investiție pe care nu o poți rata. Amplasarea acestui teren este strategică și promițătoare. Este situat în Zona de dezvoltare a satului Lilieci, ceea ce înseamnă că oferă un potențial ridicat de dezvoltare și creștere. În plus, se află la o adresă care are deja proiecte de locuințe în dezvoltare și în jurul acesteia. Acest lucru indică faptul că această zonă este una de mare interes și creștere în domeniul imobiliar. Cu o locație privilegiată, este aproape de supermarketuri, parcuri și stații de autobuz, ceea ce face ușor accesul la toate facilitățile și serviciile de care aveți nevoie. În plus, are acces facil la drumul principal E85, ceea ce vă va permite să călătoriți rapid către orice destinație. Prețul acestui teren este deosebit de atractiv. Cu o valoare de doar 5 100 000 de euro, această investiție reprezintă o mare oportunitate de a achiziționa o proprietate mare la un cost rezonabil. Dimensiunea generoasă de 330.000 mp oferă o pânză goală impresionantă care permite crearea de proiecte ambițioase și profitabile. Pentru dezvoltatori, acest teren este deosebit de valoros. Oferă posibilitatea de a planifica și construi proiecte pentru parc logistic ținând cont că pe drumul principal – E85, în dreptul terenului se va construi o rotundă pentru facilitarea intrării camioanelor de mare tonaj, de asemenea se poate planifica dezvoltarea unui parc fotovoltaic sau proiecte de locuințe care să răspundă cererii tot mai mari de locuințe în această zonă în curs de dezvoltare. Apropierea de proiecte de locuințe existente demonstrează că aceasta este o locație atractivă pentru cei care caută un loc de liniștit și aproape de București (30 Km). Cu un teren de această amploare, puteți dezvolta un proiect semnificativ care să răspundă nevoilor comunității, generând în același timp o rentabilitate substanțială a investiției. Satul Lilieci este o locație care devine rapid un hotspot pe piața imobiliară. Accesul său la serviciile esențiale și proximitatea de zonele urbane cheie fac din aceasta o locație strategică. În plus, infrastructura în curs de dezvoltare în acest domeniu susține și mai mult potențialul de creștere și dezvoltare. Documentația pentru acest teren este în regulă și pregătită pentru a facilita achiziția și dezvoltarea proiectelor. Acest lucru simplifică procesul de achiziție și vă permite să începeți imediat să vă modelați ideile de investiții. Această proprietate nu este doar o mare oportunitate pentru investitori și dezvoltatori, dar oferă și o perspectivă interesantă pentru creșterea comunității locale. Crearea de noi proiecte de locuințe poate contribui la dezvoltarea economică a zonei și poate oferi mai multor persoane posibilitatea de a-și găsi o locuință. Nu ratați ocazia de a face parte din acest capitol interesant al pieței imobiliare din această zonă. Contactați-ne astăzi pentru informații suplimentare și pentru a discuta despre cum puteți profita la maximum de această investiție unică. Suntem aici pentru a vă ajuta să luați cea mai bună decizie pentru viitorul dumneavoastră și portofoliul dumneavoastră de investiții. Nu lăsa această oportunitate unică să treacă pe lângă tine!

Ratingul ofertei

5.0

Locatie	★ ★ ★ ★ ★	5.0
Raport calitate/preț	★ ★ ★ ★ ★	5.0
Facilitati zona	★ ★ ★ ★ ★	5.0
Spatii verzi	★ ★ ★ ★ ★	5.0
Confort	★ ★ ★ ★ ★	5.0

Parerea Agentului

Pretabil pentru parc fotovoltaic.

Observatii

© BLITZ. Agentie Imobiliara București.
Toate drepturile rezervate

Orar : Luni - Vineri: 09:00 - 17:30 Sambata:
Inchis

Adresa:
- București, Sector 3, Șoseaua Mihai Bravu
nr. 255, etaj 3.
- București, sector 1, bld. Unirii, nr. 13, bl. 2C,
et. 4, ap. 35

Responsabilitatea pentru corectitudinea și integralitatea informațiilor continute în ofertele agentiei apartine în exclusivitate proprietarilor sau semnatarilor contractelor de intermediere, în calitate de furnizori ai datelor respective, SC Blitz Network SA neasumându-și nici o răspundere în acest sens, inclusiv cu privire la verificarea veridicității acestor informații.