

# Teren Pantelimon 898.40 mp, format din 2 loturi, deschidere 12,67 + 12,72 mp

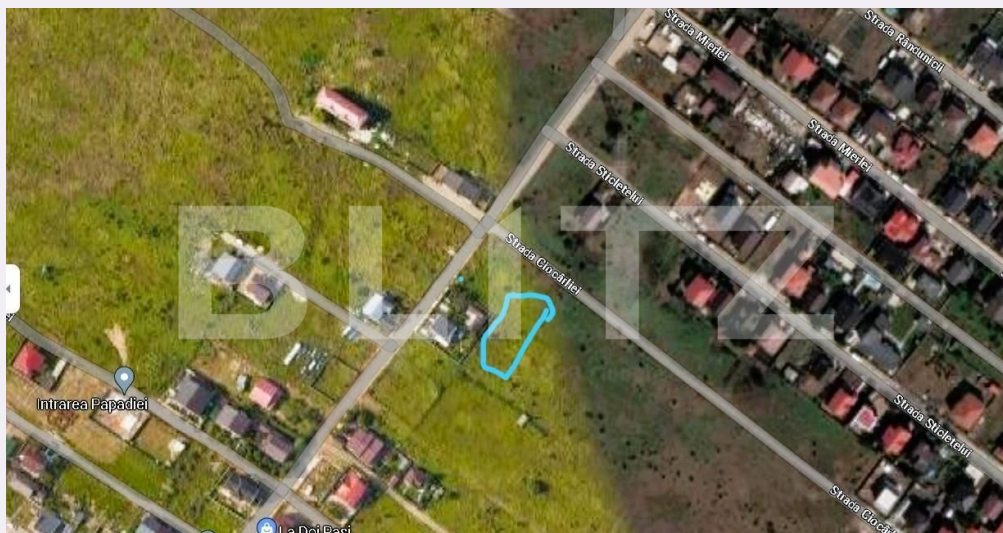
Scan

ID: 114218TV  
Ultima actualizare: 12.01.2024

Cartier: Pantelimon  
Zona:

Pret/mp: 58€  
Rata lunara: 264,72 €

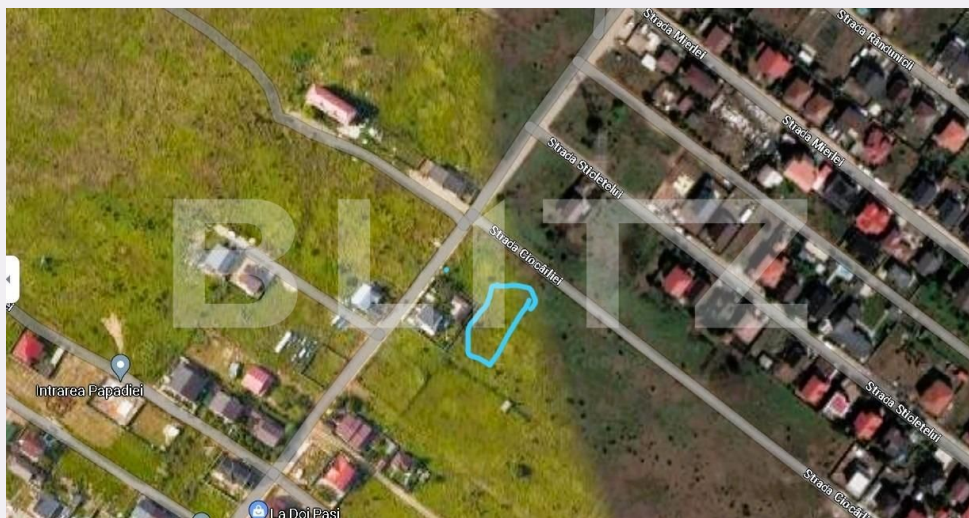
52.000€



## Persoana de contact

Oana Soveresan  
Franchise Manager  
Bucuresti

+40 314 222 333  
office@blitz.ro



## Contact agentie

Fix: +40314222333  
Email: office@blitz.ro

### Adresa:

- București, Sector 3, Șoseaua Mihai Bravu nr. 255, etaj 3.
- București, sector 1, bld. Unirii, nr. 13, bl. 2C, et. 4, ap. 35

## Caracteristici

Suprafata: 898.40 mp  
Front: 15-30 ml m

Utilitati: Apă, Gaz, Curent, Canalizare  
Destinatie:

Acte/avize:

Material constructie:

Alte criterii: Construcție demolabilă,  
Drum asfaltat, Drum pietruit, Teren plat

# Descriere oferta

Blitz va propune spre vanzare un teren de 898.40 mp format din 2 loturi de cate 449.20mp fiecare cu deschiderea de 12.67 mp unul si 12,72mp celalalt. Terenul este situat dupa centura in Pantelimon intr-un cartier nou in dezvoltare intre Bulevardul Biruintei si drumul DJ301.

## Ratingul ofertei

5.0

Locatie	★ ★ ★ ★ ★	5.0
Raport calitate/preț	★ ★ ★ ★ ★	5.0
Facilitati zona	★ ★ ★ ★ ★	5.0
Spatii verzi	★ ★ ★ ★ ★	5.0
Confort	★ ★ ★ ★ ★	5.0

## Parerea Agentului

Un teren cu 2 loturi foarte bune pentru dezvoltare, zona in curs de dezvoltare

## Observatii

---

---

---

---

© BLITZ. Agentie Imobiliara București.  
Toate drepturile rezervate

Orar : Luni - Vineri: 09:00 - 17:30 Sambata:  
Inchis

Adresa:  
- București, Sector 3, Șoseaua Mihai Bravu nr. 255, etaj 3.  
- București, sector 1, bld. Unirii, nr. 13, bl. 2C, et. 4, ap. 35

Responsabilitatea pentru corectitudinea si integralitatea informatiilor continute in ofertele agentiei apartine in exclusivitate proprietarilor sau semnatarilor contractelor de intermediere, in calitate de furnizori ai datelor respective, SC Blitz Network SA neasumandu-si nici o raspundere in acest sens, inclusiv cu privire la verificarea veridicitatii acestor informatii.