

apartament 3 camere,72 mp,bloc nou, Tineretului/Vacaresti

ID: 64248AV
Ultima actualizare: 27.05.2021

Cartier: Tineretului
Zona:

Pret/mp: 2.319€
Rata lunara: 850,15 €

167.000€



Persoana de contact

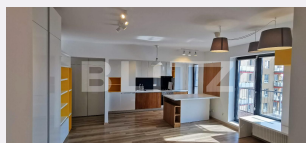
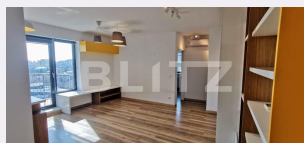
+40314222333
office@blitz.ro

Contact agentie

Fix: +40314222333
Email: office@blitz.ro

Adresa:

- Bd. Dimitrie Cantemir, nr.1,
bl.B2, sc.1, et.5, ap.15, Sector 4,
Bucuresti



Caracteristici

Numar camere: 3
Suprafata utila: 72.00 mp
Numar bai: 2
Nr balcoane: 1
Etaj: 7 /13

Nr.locuri parcare: 0
Tip compartimentare: Decomandat
Vechime apartament: Nou

Tip imobil: Bloc de apartamente
Dotari: Modern/lux
Tip finisaj: Modern/lux
Material constructie: Beton, Căramidă

Descriere oferta

Blitz va ofera spre vanzare apartament mobilat si utilat la cheie finalizat in 2017, ideal pentru familii, la intrarea in parcul Copiilor, prelungirea parcului Tineretului spre Văcărești, cu multiple facilitati de petrecere a timpului in aer liber. Doua dormitoare, doua grupuri sanitare, living, balcon bucatarie/living, centrala termica proprie, cost lunar mediu de 350 lei (2 adulti si 2 copii), care include intretinerea/paza/curatenia si mentenanta spatiilor comune. Separat gazul mai costa cu putin peste 100 lei/luna iarna, fiind foarte bine izolat apartamentul. Apartamentul se vinde cu echipamente și mobilier de top (valoare cumulata de peste 15 mii euro), centrala termica proprie, hota de putere mare de absorbtie, cuptor, plita, aer condiționat, masina de spalat vase, masina de spalat rufe, frigider incorporat in mobila, aspirator, mobilier realizat pe comanda aflat in stare impecabila, toate spatiile de depozitare/sifonierele sunt incastrate in pereti, s-au folosit materiale de calitate intrarea se face printr-un hol prevazut cu spatii de depozitare si baia de serviciu cu dus, din hol se intra in bucatarie si living, ambele cu iesire separat in balcon. Urmeaza apoi holul care duce catre dormitorul matrimonial cu baie separata (pat cu sistem glisant de ridicare a saltelei pentru depozitare, sifonier incastrat in perete, cada in baie) si catre dormitorul secundar, camera nemobilata, ce poate fi utilizata ca dormitor sau ca birou. Vederea este către sud, aveti est-vest soare de dimineata pana seara, nu aveti bloc in apropiere care sa va optureze vederea si nici nu se mai poate construi ceva in viitor care sa afecteze vizibilitatea. Apartamentul dispune si de un loc de parcare xxl, localizat la minus 2, exact langa parcare de biciclete si lift. Bugetul pentru locul de parcare este de 15 mii euro si nu este inclus in pretul apartamentului, dar putem oferi facilitatea de plata in rate la pachet cu achizitia apartamentului. Pe termen mediu apartamentul va mai creste în valoare, existand putine opțiuni, spre zero de dezvoltare a altor proiecte de blocuri noi la standard inalt calitativ in zona, mai ales cu acces direct in parc, la pachet cu cererea mare pentru locuinte in oras aflate la câțiva pași distanță de petrecerea a mai mult timp în aer liber, atât de important pentru sănătate, pentru relaxare și activități sportive, unde copiii pot merge singuri zilnic si in siguranta pe jos sau cu bicicletele la joacă in aer liber, departe de calculatoare si de tehnologie, in parcul amenajat in incinta complexului sau in parc/la cluburile de sport din parc (fotbal/inot/tenis de camp/gimnastica etc).

Ratingul ofertei

5.0

Locatie	★ ★ ★ ★ ★	5.0
Raport calitate/preț	★ ★ ★ ★ ★	5.0
Facilitati zona	★ ★ ★ ★ ★	5.0
Spatii verzi	★ ★ ★ ★ ★	5.0
Confort	★ ★ ★ ★ ★	5.0

Parerea Agentului

Apartamentul este superb, iar vederea si faptul ca este foarte aproape de parcul Tineretului (4 min de mers pe jos) il face sa fie atractiv atat pentru familii cu copii cat si pentru investitori!

Observatii
