

Apartament de 3 camere cu view catre Palatul Parlamentului. Cladire din '21, expertizata seismic in 2018, garaj si pivnita

Scan

ID: 132083AV
Ultima actualizare: 05.04.2024

Cartier: Parcul Carol
Zona: Parcul Carol

Pret/mp: 1.384€
Rata lunara: 473,44 €

93.000€



Persoana de contact

Oana Sipoteanu
Broker Partner

+40 314 222 333
office@blitz.ro

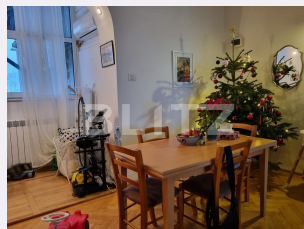
Contact agentie

Fix: +40314222333

Email: office@blitz.ro

Adresa:

- București, Sector 3, Șoseaua Mihai Bravu nr. 255, etaj 3.



Caracteristici

Numar camere: 3
Suprafata utila: 67.22 mp
Numar bai: 1
Nr balcoane: 0
Etaj: 3 /4

Nr.locuri parcare: 1
Tip compartimentare:
Semidecomandat
Vechime apartament: Vechi

Tip imobil: Bloc de apartamente
Dotari: Mobilat/utilat
Tip finisaj: Finisat
Material constructie: Cărămidă

Descriere oferta

Bine ați venit în lumea rafinată a confortului și istoriei autentice! Vă prezentăm o oportunitate unică în inima Bucureștiului, un apartament de 3 camere, un adevărat refugiu de eleganță într-o clădire impunătoare datând din 1921. Cu o arhitectură autentică, acest apartament păstrează farmecul epocii sale. Mobilat și utilat cu grijă, acest cămin dispune de o centrală termică proprie, asigurând un confort termic optim în orice moment al anului. Descoperiți căldura și atmosfera primitoare pe care această locuință le oferă. Locuința are o priveliște panoramică asupra orașului și este expertizată seismic, fiind încadrată în risc seismic 2. Cele 3 camere spațioase, bucătăria bine echipată și baia luminată natural contribuie la o atmosferă deosebită. Sobele conservate vă oferă posibilitatea de a crea seminee autentice, adăugând un element de poveste în fiecare colț. Nu ratați șansa de a trăi într-o locuință plină de caracter și istorie! Contactați-ne acum pentru a programa o vizionare și a vă bucura de toate beneficiile acestui apartament cu centrală termică proprie, în imediata vecinătate a autogării Filaret și a Parcului Carol. Un cămin în care istoria se împletește armonios cu confortul modern vă așteaptă să-l numiți „acasă”.

Ratingul ofertei

5.0

Locatie	★ ★ ★ ★ ★	5.0
Raport calitate/preț	★ ★ ★ ★ ★	5.0
Facilitati zona	★ ★ ★ ★ ★	5.0
Spatii verzi	★ ★ ★ ★ ★	5.0
Confort	★ ★ ★ ★ ★	5.0

Parerea Agentului

O proprietate potrivita atat pentru locuinta personala, cat si pentru investitie.

Observatii

© BLITZ. Agentie Imobiliara București.
Toate drepturile rezervate

Orar : Luni - Vineri: 09:00 - 17:30 Sambata:
Inchis

Adresa:
- București, Sector 3, Șoseaua Mihai Bravu
nr. 255, etaj 3.

Responsabilitatea pentru corectitudinea și integralitatea informațiilor continute în ofertele agentiei apartine în exclusivitate proprietarilor sau semnatarilor contractelor de intermediere, în calitate de furnizori ai datelor respective, SC Blitz Network SA neasumându-și nici o răspundere în acest sens, inclusiv cu privire la verificarea veridicității acestor informații.