

# Apartament de 3 camere, 58mp, cu acces din bloc catre Parcul Floreasca

Scan

ID: 118266AV

Ultima actualizare: 25.10.2023

Cartier: Floreasca

Zona: Barbu Vacarescu

Pret/mp: 1.877€

Rata lunara: 559,97 €

109.999€



## Persoana de contact

Oana Soveresan  
Franchise Manager  
Bucuresti

+40 314 222 333

office@blitz.ro

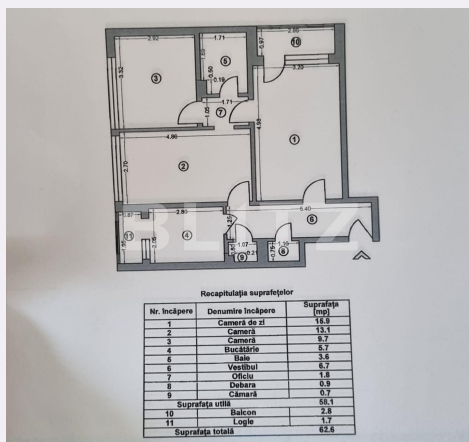
## Contact agentie

Fix: +40314222333

Email: office@blitz.ro

Adresa:

- București, Sector 3, Șoseaua  
Mihai Bravu nr. 255, etaj 3.



## Caracteristici

Numar camere: 3

Suprafata utila: 58.60 mp

Numar bai: 1

Nr balcoane: 1

Etaj: 6 /11

Nr.locuri parcare: 0

Tip compartimentare:

Semidecomandat

Vechime apartament: Vechi

Tip imobil: Bloc de apartamente

Dotari: Nemobilat

Tip finisaj: Renovabil

Material constructie:

# Descriere oferta

BLITZ are plăcerea de a vă prezenta o oportunitate rezidențială deosebită în inima unuia dintre cele mai pitorești cartiere bucureștene, Floreasca. Acest apartament circular de trei camere, cu o suprafață totală de 62.6 mp, este perfect proiectat pentru confort și funcționalitate. Camera de zi de 15.9 mp constituie punctul central al acestei locuințe, înconjurată de două dormitoare confortabile, bucătărie, baie și un vestibul spațios. În plus, beneficiați de spații de depozitare ingenios dispuse, precum oficiu, debara și cămară. De la micul dejun savurat în logia bucătăriei, până la relaxarea serii pe balconul cu acces din camera de zi, acest apartament vă oferă o experiență de locuire plăcută și intimă. Închipuiți-vă viața într-un cartier cu un caracter boem, unde modernitatea se îmbină armonios cu tradiția. Fiind situat în proximitatea Parcului Floreasca, aveți la îndemână un spațiu verde extins, ideal pentru plimbări relaxante sau activități în aer liber. Deși apartamentul necesită îmbunătățiri, acestea pot fi considerate o ocazie excelentă pentru a adăuga o notă personală și a-l transforma în căminul ideal. Acest apartament constituie o investiție valoroasă în calitatea vieții dumneavoastră. Vă invităm să ne contactați pentru a programa o vizionare! Descoperiți potențialul acestui apartament și bucurați-vă de privilegiul de a trăi în apropierea Parcului Floreasca, una dintre oazele verzi ale Bucureștiului.

## Ratingul ofertei

4.2

Locatie	★ ★ ★ ★ ★	5.0
Raport calitate/preț	★ ★ ★ ☆ ☆	3.0
Facilitati zona	★ ★ ★ ★ ★	5.0
Spatii verzi	★ ★ ★ ★ ★	5.0
Confort	★ ★ ★ ☆ ☆	3.0

## Parerea Agentului

O locatie excelenta, cu iesire din bloc direct in Parcul Floreasca si o compartimentare facila.

## Observatii

---

---

---

---