

Apartament 2 camere, 52 mp, zona Brâncuși

Scan

ID: 129578AV
Ultima actualizare: 03.04.2024

Cartier: Vest
Zona: Vest

Pret/mp: 2.231€
Rata lunara: 590,52 €

116.000€



Persoana de contact

Alexandra Stoica
Broker Partner

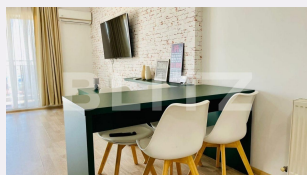
+40 314 222 333
office@blitz.ro

Contact agentie

Fix: +40314222333
Email: office@blitz.ro

Adresa:

- București, Sector 3, Șoseaua Mihai Bravu nr. 255, etaj 3.
- București, sector 1, bld. Unirii, nr. 13, bl. 2C, et. 4, ap. 35



Caracteristici

Numar camere: 2
Suprafata utila: 52.00 mp
Numar bai: 1
Nr balcoane: 1
Etaj: 6 /14

Nr.locuri parcare: 0
Tip compartimentare: Decomandat
Vechime apartament: Nou

Tip imobil: Bloc de apartamente
Dotari: Modern/lux
Tip finisaj: Modern/lux
Material constructie: Beton

Descriere oferta

Blitz va propune spre vanzare un apartament cu 2 camere in bloc nou, complet mobilat premium - Ideal pentru un cuplu. Sală fitness la parterul blocului 8 minute de Kaufland Bucuresti-Brancusi Statie de metrou la 10 minute În apropiere se mai găsesc diverse școli, grădinițe, bănci, parcuri și alte puncte de interes. Nu ezitați să ne contactați pentru a programa o vizionare

Ratingul ofertei

5.0

Locatie	★ ★ ★ ★ ★	5.0
Raport calitate/preț	★ ★ ★ ★ ★	5.0
Facilitati zona	★ ★ ★ ★ ★	5.0
Spatii verzi	★ ★ ★ ★ ★	5.0
Confort	★ ★ ★ ★ ★	5.0

Parerea Agentului

Un apartament spațios cu finisaje și mobilă de înaltă calitate.

Observatii

© BLITZ. Agentie Imobiliara București.
Toate drepturile rezervate

Orar : Luni - Vineri: 09:00 - 17:30 Sambata:
Inchis

Adresa:
- București, Sector 3, Șoseaua Mihai Bravu nr. 255, etaj 3.
- București, sector 1, bld. Unirii, nr. 13, bl. 2C, et. 4, ap. 35

Responsabilitatea pentru corectitudinea și integralitatea informațiilor continute în ofertele agentiei apartine în exclusivitate proprietarilor sau semnatarilor contractelor de intermediere, în calitate de furnizori ai datelor respective, SC Blitz Network SA neasumându-și nici o răspundere în acest sens, inclusiv cu privire la verificarea veridicității acestor informații.