

# Apartament 2 camere, 67.51 mp, balcon 3.69 mp, zona Polona

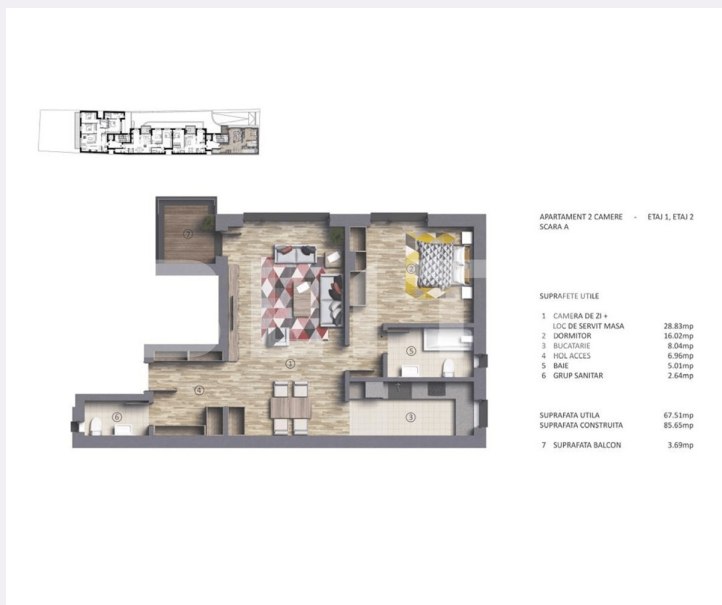
Scan

ID: 68316AV  
Ultima actualizare: 24.10.2023

Cartier: Stefan cel Mare  
Zona: Stefan cel Mare

Pret/mp: 3.185€  
Rata lunara: 1.094,50 €

215.000€



## Persoana de contact

Oana Soveresan  
Franchise Manager  
Bucuresti

+40 314 222 333  
office@blitz.ro

## Contact agentie

Fix: +40314222333

Email: office@blitz.ro

Adresa:

- București, Sector 3, Șoseaua  
Mihai Bravu nr. 255, etaj 3.

## Caracteristici

Numar camere: 2  
Suprafata utila: 67.51 mp  
Numar bai: 2  
Nr balcoane: 1  
Etaj: 1 / 3

Nr.locuri parcare: 0  
Tip compartimentare: Decomandat  
Vechime apartament: În construcție

Tip imobil: Bloc de apartamente  
Dotari: Nemobilat  
Tip finisaj: Finisat  
Material constructie: Beton, Căramidă

# Descriere oferta

Blitz propune spre vanzare, apartament de 2 camere, cu o suprafata utila de 67.51 mp si balcon de 3.69 mp, pozitionat intr-un ansamblu de lux, situat in zona Polona. Imobilul este aproape de zonele de interes: magazine, statii de autobuz, statie de metrou, zona verde. Structura cladirii: Infrastructura este realizata sub forma de cutie rigida inchisa pe contur cu pereti din beton armat. Suprastructura cladirii este o structura cu pereti din beton armat distribuiti pe ambele directii. Peretii au grosimi de 30 cm. Peretii exteriori vor avea grosimea de 40 cm si vor fi realizati din blocuri ceramice cu vata bazaltica integrata. Peretii interiori de compartimentare vor avea grosimea de 12 cm si vor fi realizati din gips carton cu fonoizolatie din vata minerala. Dotari si finisaje: Lifturi premium OTIS (SUA). Tamplarie din aluminiu Reynaers Masterline 8-HI cu geam tripan. Fatada cladirii va fi placata cu caramida decorativa KLINKER (Germania). Vopsea interioara BENJAMIN MOORE (SUA). Prize si intrerupatoare LEGRAND (Franta). Corpuri de iluminat tip SPOT cu sursa LED. Hidroizolatii profesionale si Mapelastic- Mapei (Italia). Centrale termice pe gaz VIESSMANN (fabricate in Germania). Incalzire in pardoseala OVENTROP ( Germania). Aer conditionat DAIKIN (Japonia). (Sistemele de incalzire si racire vor fi furnizate si executate de catre firma MARAL HEIZTECHNIK). - Parchet stratificat BAUWERK Cleverpark (Elvetia). (Parchetul va fi furnizat si montat de catre firma BAULAND INTERNATIONAL L&M). - Placari ceramice VIDREPUR sau PORCELANOSA (Spania). - Usi de intrare in apartament si de interior marca Lebo (Germania). - Statii de incarcare pentru auto electrice marca EVBox (Olanda). Peretii interiori de compartimentare vor avea grosimea de 12 cm si vor fi realizati din gips carton cu fonoizolatie din vata minerala. Pretul apartamentului este pentru predare cu finisaje inclusiv, nemobilat. La acest pret se adauga TVA 19%. Variante achizitie parcare: loc de parcare individual: 20 mii euro, loc de parcare dublu (Klaus pe verticala) : 30 mii euro.

## Ratingul ofertei

5.0

Locatie	★ ★ ★ ★ ★	5.0
Raport calitate/preț	★ ★ ★ ★ ★	5.0
Facilitati zona	★ ★ ★ ★ ★	5.0
Spatii verzi	★ ★ ★ ★ ★	5.0
Confort	★ ★ ★ ★ ★	5.0

## Parerea Agentului

Ideal pentru locuinta sau investitie!

## Observatii

© BLITZ. Agentie Imobiliara București.

Toate drepturile rezervate

Orar : Luni - Vineri: 09:00 - 17:30 Sambata:

Inchis

Adresa:

- București, Sector 3, Șoseaua Mihai Bravu nr. 255, etaj 3.

Responsabilitatea pentru corectitudinea si integralitatea informatiilor continute in ofertele agentiei apartine in exclusivitate proprietarilor sau semnatarilor contractelor de intermediere, in calitate de furnizori ai datelor respective, SC Blitz Network SA neasumandu-si nici o raspundere in acest sens, inclusiv cu privire la verificarea veridicitatii acestor informatii.