

# Apartament de doua camere semidecomandate, 44mp, doua balcoane, zona metrou Jiului

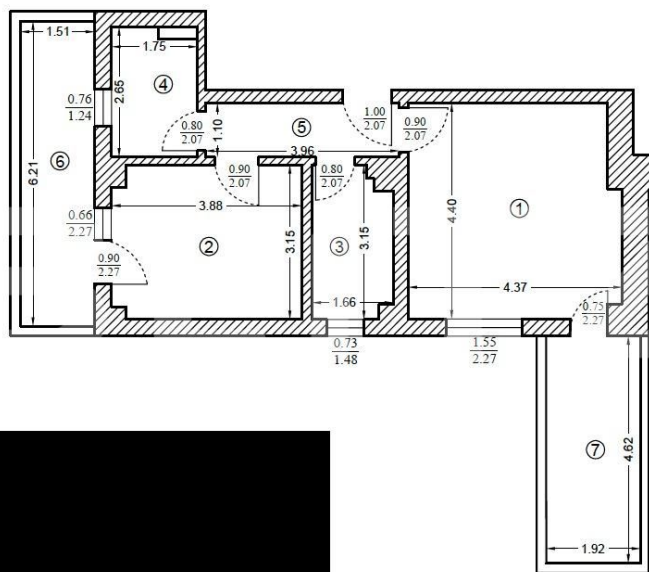
Scan

ID: 115341AV  
Ultima actualizare: 12.01.2024

Cartier: Bucurestii Noi  
Zona: Jiului

Pret/mp: 2.254€  
Rata lunara: 508,41 €

99.870€



## Persoana de contact

Oana Soveresan  
Franchise Manager  
Bucuresti

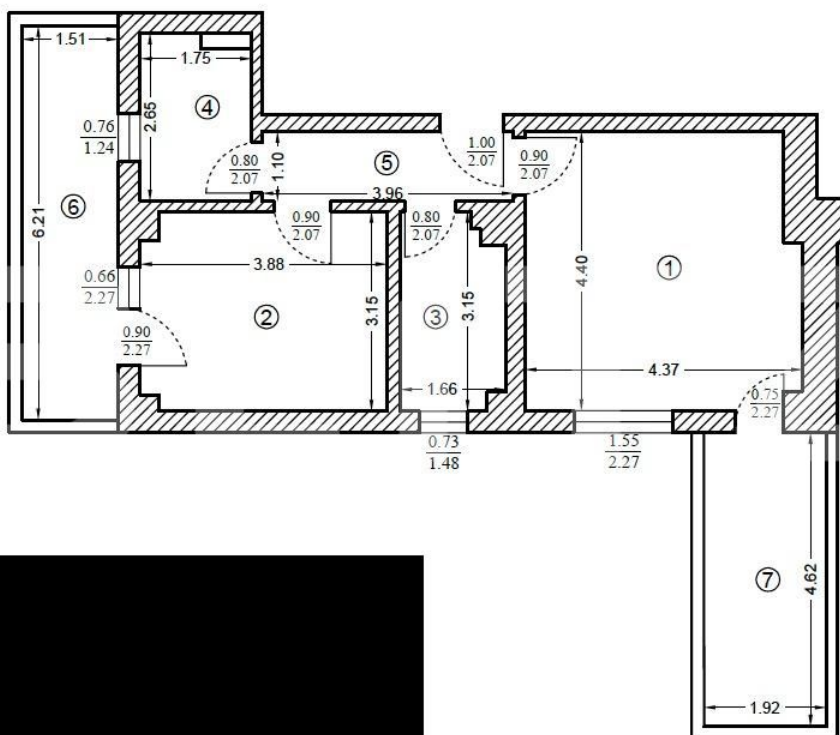
+40 314 222 333  
office@blitz.ro

## Contact agentie

Fix: +40314222333  
Email: office@blitz.ro

### Adresa:

- București, Sector 3, Șoseaua  
Mihai Bravu nr. 255, etaj 3.  
- București, sector 1, bld. Unirii,  
nr. 13, bl. 2C, et. 4, ap. 35



## Caracteristici

Numar camere: 2  
Suprafata utila: 44.30 mp  
Numar bai: 1

Nr.locuri parcare: 0  
Tip compartimentare:  
Semidecomandat

Tip imobil: Bloc de apartamente  
Dotari: Nemobilat  
Tip finisaj: Finisat

# Descriere oferta

Ansamblul Rezidențial Nou din Zona de Nord-Vest a Bucureștiului Căutați un cămin confortabil, modern și bine amplasat în capitala României? BLITZ vă oferă cea mai bună alegere! Situat într-o zonă privilegiată din nord-vestul Bucureștiului, ansamblul rezidențial pe care îl propunem este locul perfect pentru a trăi în confort și stil. Disponibilitatea este alcătuită din 19 apartamente disponibile, cu suprafețe cuprinse între 41,2 și 72,7 mp și balcoane/terase între 4 și 43 mp, astfel încât să puteți alege varianta care se potrivește cel mai bine nevoilor și gusturilor dumneavoastră. Toate apartamentele sunt dotate cu cele mai noi și moderne facilități, precum finisaje premium, încălzire prin pardoseală, sisteme de iluminat inteligente și multe altele. Ansamblul este locul perfect pentru cei care caută un stil de viață urban și activ. Situat la doar 600 de metri de stația de metrou Jiului, ansamblul nostru rezidențial este ușor accesibil din orice colț al orașului și oferă numeroase opțiuni pentru activități de timp liber. În apropierea ansamblului (cu transportul în comun sau cu mașina) se află Parcul Herăstrău, cel mai mare parc din București, precum și centre comerciale precum Băneasa Shopping City și Carrefour Băneasa, restaurante, cafenele și magazine de specialitate. În plus, zona este renumită pentru școlile și grădinițele de calitate superioară, ceea ce face ansamblul un loc ideal pentru familii cu copii. Ansamblul rezidențial este finalizat și acum se efectuează recepția, iar locurile de parcare sunt disponibile la un preț atractiv de 7500 euro. Prețul mediu pe metru pătrat pentru apartamente este de 2000 de euro, cu un preț minim de 1800 de euro pe metru pătrat, astfel încât să vă puteți bucura de confortul și stilul de viață urban la un preț accesibil. Toate prețurile includ TVA. Contactați-ne astăzi pentru a afla mai multe despre viitoarea dvs. locuință!

## Ratingul ofertei

4.4

Locație	★★★★☆	4.5
Raport calitate/preț	★★★★☆	4.5
Facilitati zona	★★★★☆	4.5
Spatii verzi	★★★★☆	4.0
Confort	★★★★☆	4.5

## Parerea Agentului

Ideal pentru locuința personală sau investiție.

## Observatii

---

---

---

---

© BLITZ. Agentie Imobiliara București.  
Toate drepturile rezervate

Orar : Luni - Vineri: 09:00 - 17:30 Sambata:  
Inchis

Adresa:  
- București, Sector 3, Șoseaua Mihai Bravu nr. 255, etaj 3.  
- București, sector 1, bld. Unirii, nr. 13, bl. 2C, et. 4, ap. 35

Responsabilitatea pentru corectitudinea și integralitatea informațiilor continute în ofertele agentiei aparține în exclusivitate proprietarilor sau semnatarilor contractelor de intermediere, în calitate de furnizori ai datelor respective, SC Blitz Network SA neasumându-și nici o răspundere în acest sens, inclusiv cu privire la verificarea veridicității acestor informații.