

Apartament 2 camere, 44 mp, zona Piata Chibrit

Scan

ID: 82314AV
Ultima actualizare: 30.05.2022

Cartier: 1 Mai
Zona: Chibrit

Pret/mp: 1.770€
Rata lunara: 396,57 €

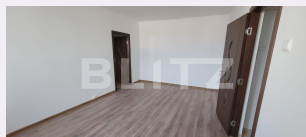
77.900€



Persoana de contact

Oana Soveresan
Franchise Manager
Bucuresti

+40 314 222 333
office@blitz.ro



Contact agentie

Fix: +40314222333

Email: office@blitz.ro

Adresa:

- București, Sector 3, Șoseaua Mihai Bravu nr. 255, etaj 3.
- București, sector 1, bld. Unirii, nr. 13, bl. 2C, et. 4, ap. 35

Caracteristici

Numar camere: 2
Suprafata utila: 44.00 mp
Numar bai: 1
Nr balcoane: 1
Etaj: 5 /8

Nr.locuri parcare: 1
Tip compartimentare:
Semidecomandat
Vechime apartament: Vechi

Tip imobil: Bloc de apartamente
Dotari: Modern/lux
Tip finisaj: Finisat
Material constructie: Beton, Cărămidă

Descriere oferta

Blitz va ofera spre vizionare apartament de 2 camere, semidecomandat, cu o suprafata totala de 44 mp, pozitionat in zona Piata Chibrit. In apropiere putem aminti Parcul Regele Mihai I (Herestrau) , parc Bazilescu sunt la 10 minute de mers pe jos si sunt doar cateva dintre beneficiile pe care le ofera zona. Locatia ofera acces facil la gura metrou (la 3 minute de mers pe jos); - multiple supermarket-uri, benzinarie, spalatorie pentru masini, restaurante, cabinet medical (la 2 minute de mers pe jos), linii stb, tramvaie care duc in centrul Bucurestiului, Piata Victoriei, gradinite si licee. Apartamentul se situeaza la etajul 5 intr-un bloc cu 8 etaje reabilitat, dotat cu lift. Apartamentul a fost complet renovat la inceputul anului 2022 cu materiale calitative. Compartimentarea se prezinta in felul urmator: 1 bucatarie inchisa, 2 holuri, 1 debara, 1 dressing, 1 living cu acces in balcon, 1 dormitor si 1 baie. In apropiere putem aminti Parcul Regele Mihai I (Herestrau) , parc Bazilescu sunt la 10 minute de mers pe jos si sunt doar cateva dintre beneficiile pe care le ofera zona. Locatia ofera acces facil la gura metrou (la 3 minute de mers pe jos); - multiple supermarket-uri; benzinarie; spalatorie pentru masini; restaurante; cabinet medical (la 2 minute de mers pe jos); linii stb, tramvaie care duc in centrul Bucurestiului, Piata Victoriei; gradinite si licee. Merita vazut!

Ratingul ofertei

4.8

Locatie	★ ★ ★ ★ ★	5.0
Raport calitate/preț	★ ★ ★ ★ ★	5.0
Facilitati zona	★ ★ ★ ★ ★	5.0
Spatii verzi	★ ★ ★ ★ ☆	4.0
Confort	★ ★ ★ ★ ★	5.0

Parerea Agentului

Un apartament excelent pentru o familie tanara sau investitie pentru chirie.

Observatii

© BLITZ. Agentie Imobiliara București.
Toate drepturile rezervate

Orar : Luni - Vineri: 09:00 - 17:30 Sambata:
Inchis

Adresa:
- București, Sector 3, Șoseaua Mihai Bravu nr. 255, etaj 3.
- București, sector 1, bld. Unirii, nr. 13, bl. 2C, et. 4, ap. 35

Responsabilitatea pentru corectitudinea si integralitatea informatiilor continute in ofertele agentiei apartine in exclusivitate proprietarilor sau semnatarilor contractelor de intermediere, in calitate de furnizori ai datelor respective, SC Blitz Network SA neasumandu-si nici o raspundere in acest sens, inclusiv cu privire la verificarea veridicitatii acestor informatii.