

Apartament 2 camere, 60 mp, Zona Piata Sudului

ID: 118072AI
Ultima actualizare: 28.06.2023

Cartier: Tineretului
Zona: Vacaresti

Pret/mp: 10€
Rata lunara: 3,05 €

600€



Persoana de contact

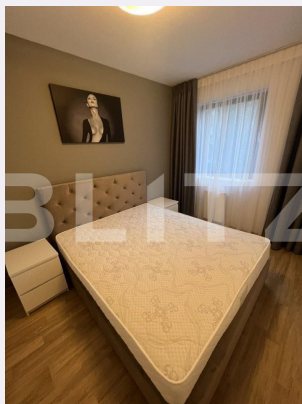
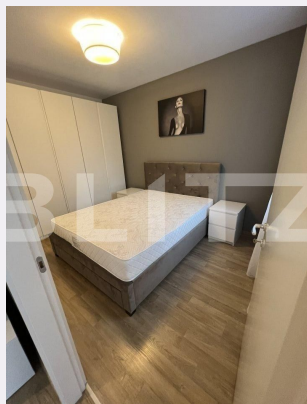
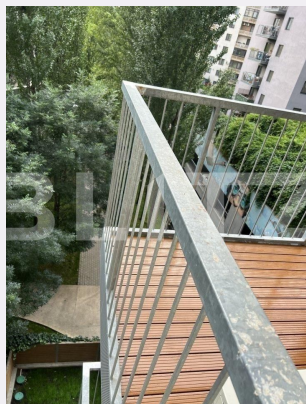
Mihai Pirvu
Broker II Partner

+40 314 222 333
office@blitz.ro

Contact agentie

Fix: +40314222333
Email: office@blitz.ro

Adresa:
- Bd. Dimitrie Cantemir, nr.1,
bl.B2, sc.1, et.5, ap.15, Sector 4,
Bucuresti



Caracteristici

Numar camere: 2
Suprafata utila: 60.00 mp
Numar bai: 1
Nr balcoane: 1
Etaj: 3 /12

Nr.locuri parcare: 2
Tip compartimentare:
Semidecomandat
Vechime apartament: Nou

Tip imobil: Bloc de apartamente
Dotari: Mobilat/utilat
Tip finisaj: Modern/lux
Material constructie:

Descriere oferta

Blitz va ofera un apartament cu 2 camere situat în complexul rezidențial The Park. Apartamentul este mobilat modern și complet utilat, oferindu-vă tot confortul necesar. Beneficiați de echipamente precum mașina de spălat vase, cuptor și televizor, pentru a vă facilita viața de zi cu zi. Mobilierul este nou și în tendințe, creând un ambient plăcut și contemporan. Apartamentul este curat și luminos, fiind gata de predare în orice moment. În apropierea complexului, veți găsi locuri cu verdețură și parcuri, inclusiv parcul Lumea Copiilor, unde puteți petrece timpul liber în natură. De asemenea, aveți acces facil la centrul comercial Sun Plaza, unde puteți găsi numeroase magazine, restaurante și divertisment. Pentru confortul dumneavoastră, apartamentul este închiriat împreună cu 2 locuri de parcare la etajul - 2, în parcare subterană a complexului. Această proprietate este ideală pentru cupluri și familii, oferindu-vă un mediu confortabil și prietenos. Pentru mai multe informații și pentru a programa o vizionare, vă rugăm să ne contactați.

Ratingul ofertei

5.0

Locatie	★ ★ ★ ★ ★	5.0
Raport calitate/preț	★ ★ ★ ★ ★	5.0
Facilitati zona	★ ★ ★ ★ ★	5.0
Spatii verzi	★ ★ ★ ★ ★	5.0
Confort	★ ★ ★ ★ ★	5.0

Parerea Agentului

Ideal pentru o familie, cuplu.

Observatii
