

Casa saseasca deosebita 8 camere, 1826 mp teren, Codlea

Scan

ID: 62677CV
Ultima actualizare: 01.04.2024

Cartier: Codlea
Zona:

Pret.mp: 560€
Rata lunara: 1.908,51 €

374.900€



Persoana de contact

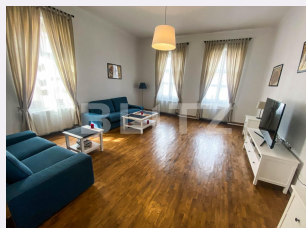
Nicoleta Tiron
Sales Manager

+40 368 410 333
office@blitz.ro

Contact agentie

Fix: +40368410333
Email: office@blitz.ro

Adresa:
- Brasov, Str. Mihail
Kogalniceanu, nr.17, bl C4, et 12



Caracteristici

Numar camere: 8
Suprafata teren: 1826.00 mp
Front stradal: 5 m
Nr bucatarii: 2
Nr bai: 7

Nr.balcoane: 1
Niveluri:
Nr.garaje: 2
Nr.locuri parcare: 3
Vechime casa: Veche

Destinatie: De locuit
Dotari: Mobilat/utilat
Tip finisaj: Finisat
Material constructie: Beton, Căramidă
Tip acoperis: Ţiglă
Modalitate vanzare: Credit bancar,
Cash
Disponibilitate: Azi
Alte criterii:

Descriere oferta

BLITZ va propune spre achizitie o casa saseasca autentica, individuala, amplasata ultracentral, restaurata doar cu materiale adecvate si de inalta calitate, totul fiind documentat foto. Este compusa din 2 cladiri distincte, aflate pe un teren cu suprafata totala de 1826 mp: Prima casa cu suprafata utila totala de 450mp, formata din: parter inalt cu hol de intrare si baie de serviciu, antreu/birou, living, bucatarie cu loc de luat masa, dormitor matrimonial cu baie spatioasa, camera tehnica/casa scarii cu acces concomitent catre mansarda si demisol. Mansarda este tip open space si detine baie proprie. Demisolul este alcatuit din 4 incaperi boltite si casa scarii, plus un garaj automatizat, totul fiind uscat si aerisit. Construita dupa tehnica austriaca, fundatie 3m piatra fasonata, ziduri portante de 50cm, tavane/plansee dublu portante, elemente de rezistenta din stejar masiv, camere 30mp x h 3,5m, ferestre de 2,5mp. Casa 2, total separata de prima, 220 mp. utili, formata din parter cu hol intrare si casa scarii, bucatarie cu loc de luat masa si camera, camera cu baie proprie, garaj cu automatizare; etajul este alcatuit din 2 dormitoare mari cu baie proprie fiecare, living, balcon. Separat exista o camera de oaspeti cu baie proprie. Finisaje: tamplaria originala din stejar a ferestrelor a fost restaurata, fiind dublata de o tamplarie noua din lemn stratificat, cu geam tripan. Toate usile si tocurile din lemn stratificat sunt noi si copiaza originalul. Pardoselile sunt tot noi, realizate doar din parchet masiv de stejar si travertin. Toate instalatiile (sanitare, electrice, gaz, canalizare) sunt noi iar incalzirea este pe fiecare nivel cu centrale termice in condensatie. Cladirile sunt certificate energetic clasa B, notare energetica 92.09, consum anual specific de energie 164kwh/m2. Curtea este pietruita (mai putin o gradina de flori si arbusti ornamentali) si este despartita de gradina mare prin ziduri masive cu poarta. Gradina cu pomi fructiferi este etajata cu ziduri de piatra si are o frumoasa panorama catre masivul Postavarul si Magura Codlei.

Ratingul ofertei

4.9

Locatie	★ ★ ★ ★ ★	5.0
Raport calitate/preț	★ ★ ★ ★ ☆	4.5
Facilitati zona	★ ★ ★ ★ ★	5.0
Spatii verzi	★ ★ ★ ★ ★	5.0
Confort	★ ★ ★ ★ ★	5.0

Parerea Agentului

Observatii
