

# Casa de tip duplex de 210 mp, practic compartimentata, in Sanpetru

ID: 141851CV  
Ultima actualizare: 09.05.2024

Cartier: Sanpetru  
Zona:

Pret/mp: 810€  
Rata lunara: 865,42 €

170.000€



## Persoana de contact

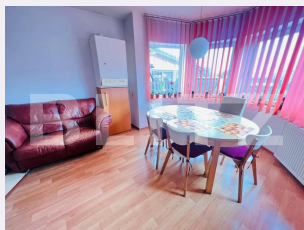
Alina Titu  
Sales Manager

+40 368 410 333  
office@blitz.ro

## Contact agentie

Fix: +40368410333  
Email: office@blitz.ro

Adresa:  
- Brasov, Str. Mihail  
Kogalniceanu, nr.17, bl C4, et 12



## Caracteristici

Numar camere: 5  
Suprafata teren: 256.00 mp  
Front stradal: m  
Nr bucatarii: 1  
Nr bai: 2

Nr.balcoane: 1  
Niveluri:  
Nr.garaje: 0  
Nr.locuri parcare: 1  
Vechime casa: Veche

Destinatie:  
Dotari: Mobilat/utilat  
Tip finisaj: Finisat  
Material constructie:  
Tip acoperis: Ţiglă  
Modalitate vanzare:  
Disponibilitate: Azi  
Alte criterii:

# Descriere oferta

BLITZ ofera spre vanzare casa spatioasa de tip duplex amplasata intr-o zona linistita a localitatii Sanpetru. Zona va ofera liniste si pace, cu acces facil, de unde poti ajunge rapid si usor in orice zona, in siguranta. Constructia s-a realizat in 2007 din caramida T38 si izolatie cu polistiren de 10 cm. Este o constructie cu materiale de calitate, fiind de mentionat si ca plansele sunt LEP. Aceasta este desfasurata pe un regim de inaltime P+E+M pe o suprafata utila de 210 mp si este compartimentata astfel: - Parter: hol, bucatarie, living, baie - Etaj: 2 dormitoare spatioase, hol, baie - Mansarda: 2 dormitoare Interiorul are o compartimentare excelenta, cu spatii perfect desfasurate, oferind un sentiment de prospetime in orice incapere ai pasi. Aceasta are acces la doua strazi asfaltate. Casa este racordata la toate utilitatile: apa, gaz, curent, canalizare. Daca v-ati starnit interesul, va asteptam la vizionare pentru a vedea cu adevarat potentialul acestei proprietati. Cod ofertă / ID BLITZ: P4448

## Ratingul ofertei

0.0

## Parerea Agentului

Locatie	☆☆☆☆☆	0.0
Raport calitate/preț	☆☆☆☆☆	0.0
Facilitati zona	☆☆☆☆☆	0.0
Spatii verzi	☆☆☆☆☆	0.0
Confort	☆☆☆☆☆	0.0

## Observatii

---

---

---

---