

# Casa deosebita, 535 mp, 1545 mp teren, in Cristian



ID: 128023CV

Ultima actualizare: 09.10.2023

Cartier: Exterior Vest

Zona:

Pret/mp: 1.131€

Rata lunara: 3.079,88 €

605.000€



## Persoana de contact

Ioana Suvaina  
Front Office Assistant

+40368410333

office@blitz.ro

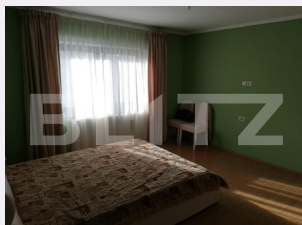
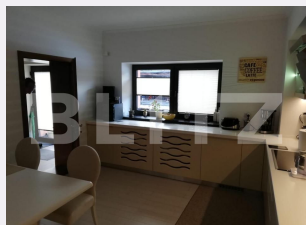
## Contact agentie

Fix: +40368410333

Email: office@blitz.ro

Adresa:

- Brasov, Str. Mihail  
Kogalniceanu, nr.17, bl C4, et 12



## Caracteristici

Numar camere: 5

Suprafata teren: 1545.00 mp

Front stradal: m

Nr bucatarii: 2

Nr bai: 3

Nr.balcoane: 0

Niveluri:

Nr.garaje: 0

Nr.locuri parcare: 2

Vechime casa: Veche

Destinatie:

Dotari: Mobilat/utilat

Tip finisaj: Finisat

Material constructie:

Tip acoperis: Tigla

Modalitate vanzare:

Disponibilitate: Azi

Alte criterii:

# Descriere oferta

Imobilul este edificat in anul 1874 in stilul acelor timpuri - elegant si spatios, construit din caramida. Este amplasat in centrul comunei, totul aflandu-se la maxim 5 minute de mers (primarie, gradinita, scoala, magazine, statie autobuz, etc). Imobilul este compus din 3 corpuri dupa cum urmeaza: - Corpul de la strada contine 3 camere, bucatarie, hol, baie, camera in suprafata de 110 mp utili. Beciul este sub tot corpul avand o suprafata de 95 mp, unde se pot depozita fructele din curte. Podul, bineinteles se poate mansarda; s-ar creea un spatiu incantator de peste 100 mp. - Al 2 lea corp este format din parter, etaj si mansarda, fiind compus dintr-o bucatarie, living generos, 2 holuri, o baie de serviciu, baie principala cu cada si cabina de dus, 3 dormitoare si un spatiu de relaxare luminos. Suprafata utila este de 238 mp. - Al 3 lea corp din curte este compus din 2 incaperi cu o suprafata utila de 26 mp. Are incalzire centrala pe lemne si gaz cu trecere automata, in momentul cand se termina lemnele, oferind un confort total. Camerele centralelor sunt in suprafata de aproximativ 15 mp. Daca ai nevoie de depozitare, poti gasi o magazie in suprafata de 54 mp utili. Astfel, imobilul este in surafata utila de peste 535 mp. Vara te poti relaxa in curtea generoasa de aproximativ 750 mp. Gasesti si o gradina de aproximativ 380 mp. Suprafata terenului este de 1545 mp (casa + curte + gradina). Masina se poate parca intr-un spatiu acoperit. Avantajele imobilului sunt: - pozitionare centrala - curte generoasa - arhitectura deosebita, unicat - finisaje de calitate. - suprafete mari - complet mobilta si utilata. - pretabila unei familii numeroase sau pentru orice afacere.

## Ratingul ofertei

0.0

## Parerea Agentului

Locatie	☆☆☆☆☆	0.0
Raport calitate/preț	☆☆☆☆☆	0.0
Facilitati zona	☆☆☆☆☆	0.0
Spatii verzi	☆☆☆☆☆	0.0
Confort	☆☆☆☆☆	0.0

## Observatii

---

---

---

---