

Casa de vanzare in Tarlungeni - Izvor

Scan

ID: 61569CV
Ultima actualizare: 26.04.2021

Cartier: Uzina 2
Zona:

Pret/mp: 1.000€
Rata lunara: 1.018,14 €

200.000€

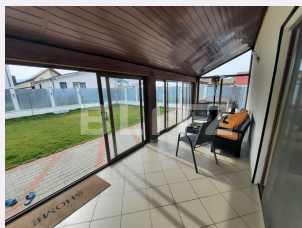


Persoana de contact

+40368410333
office@blitz.ro

Contact agentie

Fix: +40368410333
Email: office@blitz.ro
Adresa:
- Brasov, Str. Mihail
Kogalniceanu, nr.17, bl C4, et 12



Caracteristici

Numar camere: 4
Suprafata teren: 500.00 mp
Front stradal: 17,5 m
Nr bucatarii: 1
Nr bai: 3

Nr.balcoane: 0
Niveluri:
Nr.garaje: 1
Nr.locuri parcare: 1
Vechime casa: Nouă

Destinatie: De locuit
Dotari: Mobilat/utilat
Tip finisaj: Finisat
Material constructie: Beton,
Căramidă, Lemn
Tip acoperis: Țiglă
Modalitate vanzare: Credit bancar,
Cash
Disponibilitate: Azi
Alte criterii:

Descriere oferta

Blitz ofera spre vanzare casa particulara pe un teren de 500mp cu o deschidere de 17,5 ,Casa,situata la numai 4km de Brasov ,in zona rezidentiala Cartier Izvor. PARTER: Zona acces :mic antreu care se continua cu un hol despartite de usa metalica Living spatios cu zona de dining cu bucatarie open space Camera matrimoniala cu dressing spatios si baie proprie cu cabina de dus Baie Terasa inchisa cu geamuri de aluminiu care se pot da jos complet,rezultand o terasa deschisa pt verile toride Camera centralei si camera auxiliara spatioasa pt depozitare Garaj ETAJ: Hol Trei dormitoare spatioase,dintre care unul cu dressing incapator ,iar doua cu dulapuri spatioase in perete,cu usi culisante Baie cu cada Accesul in pod se face cu o scara ascunsa in tavan,podul este spatios si inalt,putand fi transformat intr-o camera de hobby. Casa se vinde complet mobilata si utilata cu material de calitate:scara din marmura si balustrada de aluminiu,blatul la bucatarie granit,toate cele trei bai sunt accesoryzate si cu bideu,interfon poarta mica,automatizare poarta mare si usa garaj cu telecomanda. Curtea este amenajata cu copaci fructiferi,ghivece mari cu flori,gazon,dale,lampi solare. Casa este imprejmuita de telecamere cu circuit inchis. Suprafata utila casa 190 m2 Garaj 27 m2 Terasa 24 m2 Spatiu tehnic 22m2 Situata pe un teren de 500 m2 Toate camerele au o inaltime de 2,85 m Geamuri cu trei sticle profile Salamander si feronerie de cea mai buna calitate Incalzire pe gaz cu calorifere aluminiu si centrala viessman 35kw Instalatia electrica import Italia (Vimar Plana) Bucataria si robinetarie toate baile import Italia Constructie finalizata 2016 Pentru mai multe detalii, poze sau vizionare nu ezitati sa ne contactati

Ratingul ofertei

5.0

Locatie	★ ★ ★ ★ ★	5.0
Raport calitate/preț	★ ★ ★ ★ ★	5.0
Facilitati zona	★ ★ ★ ★ ★	5.0
Spatii verzi	★ ★ ★ ★ ★	5.0
Confort	★ ★ ★ ★ ★	5.0

Parerea Agentului

Casa situata intr-o zona linistita, potrivita pentru o familie.

Observatii
