

Teren intravilan 529 mp, langa Calea Moldovei!

Scan

ID: 103300TV

Ultima actualizare: 26.01.2023

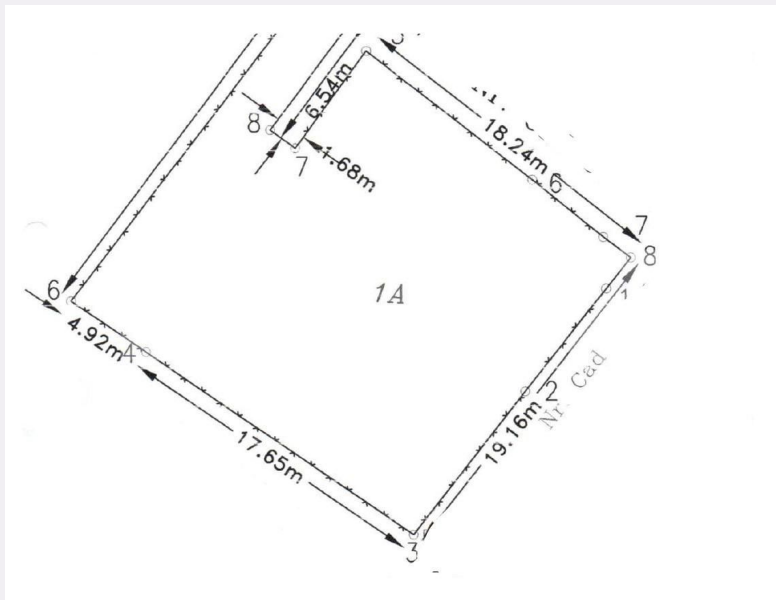
Cartier: **Calea Moldovei**

Zona:

Pret/mp: 95€

Rata lunara: 254,54 €

50.000€



Persoana de contact

Darius Salaci
Franchise Manager Bistrița

+40 363 233 770

office@blitz.ro

Contact agentie

Fix: +4 0363 233 770

Email: office@blitz.ro

Adresa:

- Mun. Bistrita, Strada Lupeni nr. 19, jud. Bistrita-Nasaud.

- Mun. Bistrita, Calea Moldovei, nr. 7, bl.7, sc A, ap.1, jud. Bistrita-Nasaud.

Caracteristici

Suprafata: 529.00 mp

Front: 15-30 ml m

Utilitati: Utilități în zonă

Destinatie:

Acte/avize:

Material constructie:

Alte criterii: Teren înclinat

Descriere oferta

Blitz va propune spre achizitie un teren intravilan de 5 Ari situat in apropiere de Calea Moldovei, pe una dintre stradutele din apropiere. Terenul dispune de toate utilitatile in zona si este recomandat pentru cine isi doreste sa-si construiasca o casa!

Ratingul ofertei

4.1

Locatie ★ ★ ★ ★ ☆ 4.5

Raport calitate/preț ★ ★ ★ ★ ☆ 4.0

Facilitati zona ★ ★ ★ ★ ☆ 4.0

Spatii verzi ★ ★ ★ ★ ☆ 4.0

Confort ★ ★ ★ ★ ☆ 4.0

Parerea Agentului

Fiind amplasat pe o strada secundara, intr-o zona linistita, dar in acelasi timp foarte aproape de toate centrele comerciale, terenul este ideala pentru oricine isi doreste linistea de la casa, dar in acelasi timp aproape de avantajele orasului.

Observatii

© BLITZ. Agentie Imobiliara Bistrița.

Toate drepturile rezervate

Orar : Luni - Vineri: 09:00 - 17:30

Adresa:

- Mun. Bistrita, Strada Lupeni nr. 19, jud. Bistrita-Nasaud.

- Mun.Bistrita, Calea Moldovei, nr. 7, bl.7, sc A, ap.1, jud. Bistrita-Nasaud.

Responsabilitatea pentru corectitudinea si integralitatea informatiilor continute in ofertele agentiei apartine in exclusivitate proprietarilor sau semnatarilor contractelor de intermediere, in calitate de furnizori ai datelor respective, SC Blitz Network SA neasumandu-si nici o raspundere in acest sens, inclusiv cu privire la verificarea veridicitatii acestor informatii.